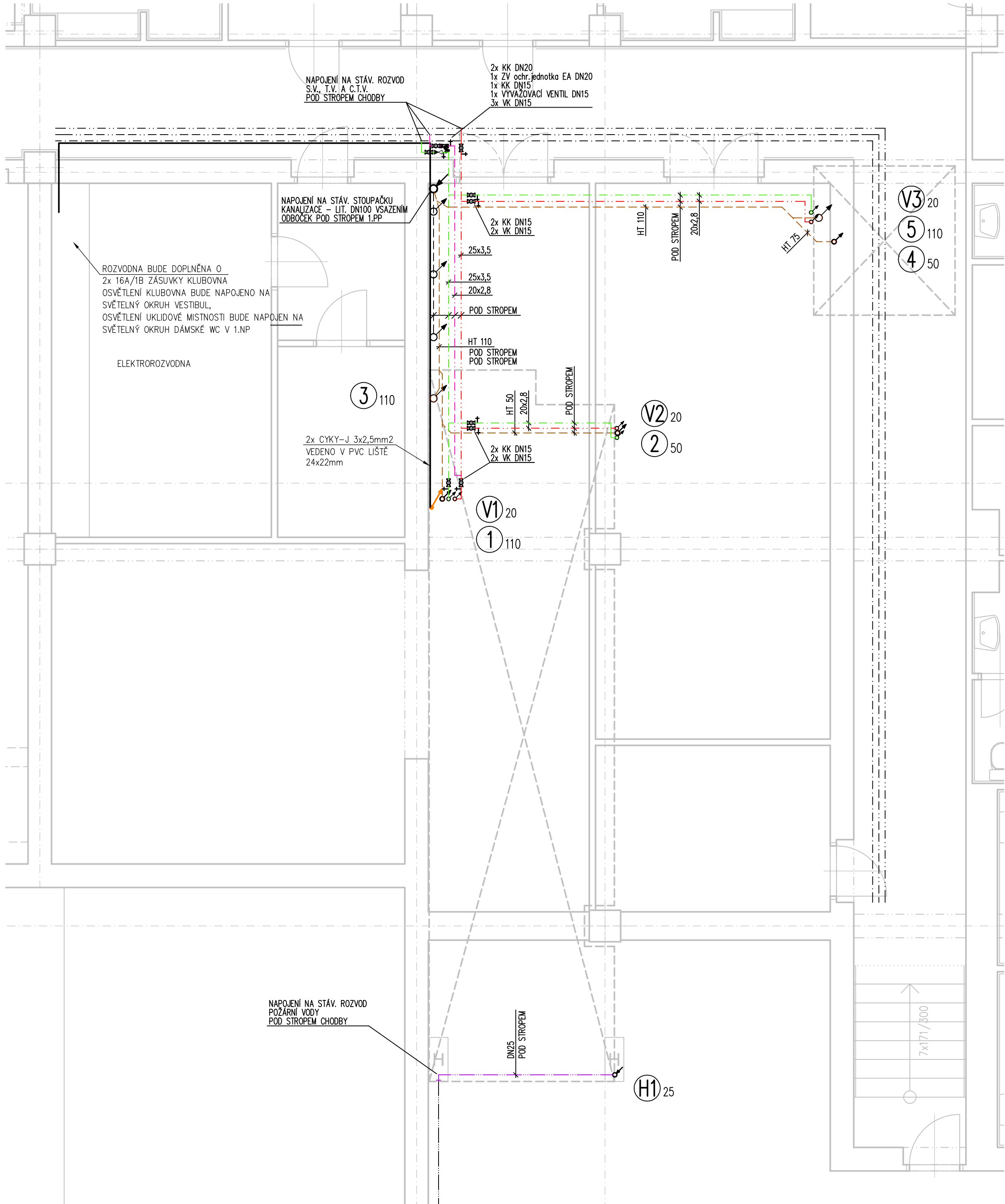


PŮDORYS 1.PP



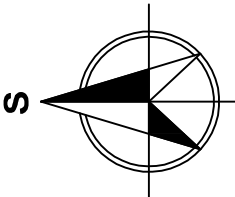
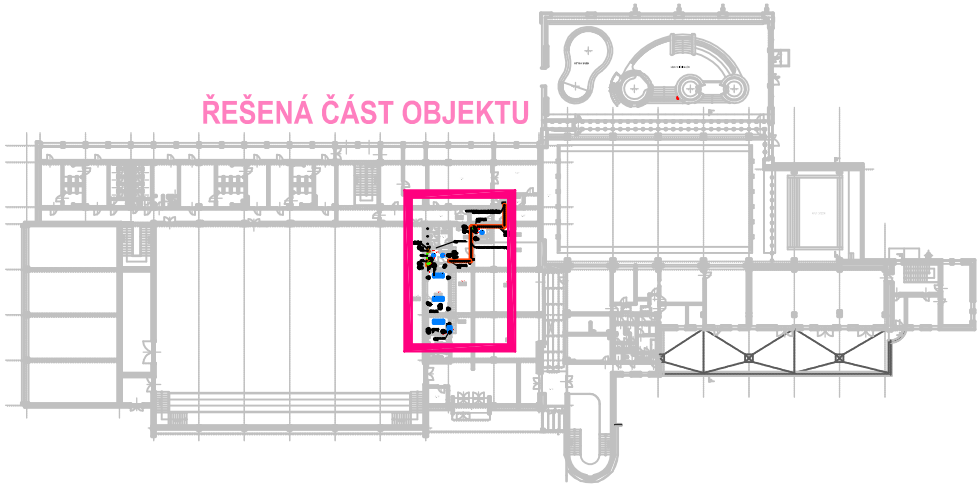
LEGENDA:

- A SVITIDLO ŽÁŘIVKOVÉ PŘISAZENÉ (ZAVĚŠENÉ) IP65 SE ZDROJEM 2x T8 36W – G13  
B SVITIDLO ŽÁŘIVKOVÉ ZAPUŠTĚNÉ KRUHOVÉ 2x18W, Ø 230mm, SOCIÁLNÍ ZAŘÍZENÍ – IP44  
STÁVAJÍCÍ VYPÍNAČ JEDNOPOLOVÝ 10A/250V  
VYPÍNAČ JEDNOPOLOVÝ 10A/250V  
VYPÍNAČ SERIOVÝ 10A/250V  
VYPÍNAČ SERIOVÝ 10A/250V IP44  
VYPÍNAČ STŘÍDAVÝ 10A/250V  
VYPÍNAČ KŘÍŽOVÝ 10A/250V  
ZÁSUVKA JEDNOFÁZOVÁ 10–16A/250V  
ZÁSUVKA DVOJNÁSOBNÁ 10–16A/250V  
ZÁSUVKA JEDNOFÁZOVÁ 10–16A/250V – IP44  
ZÁSUVKA TROJFÁZOVÁ 16A/400V – IP44  
VÝVOD 230V PRO DIGESTOŘ, ZASOBNÍK TUV  
ELEKTRICKÝ VENTILÁTOR  
ZÁSUVKA ANTÉNNÍ  
ZÁSUVKA DATOVÁ  
DOPLŇKOVÉ POSPOJOVÁNÍ NEŽIVÝCH ČÁSTÍ V KOUPELNĚ A TECH. MÍSTNOSTI


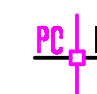

- ROZVODNÁ SOUSTAVA 3 PEN –50Hz 230/400V–TN–C–S
- OCHRANA PŘED NEBEZPEČNÝM DOTYKOVÝM NAPĚTÍM JE PROVEDENA OCHRANNOU AUTOMATICKÝM ODPOJENÍM OD ZDROJE PODLE ČSN 332000–4–41 ed.2
- SVĚTELNÉ ROZVODY BUDOU PROVEDENY KABELEM TYPY CYKY–J 3x1.5 mm2, CYKY–J 5x1,5 mm2
- ZÁSUVKOVÉ ROZVODY BUDOU PROVEDENY KABELEM TYPY CYKY–J 3x2.5 mm2, RESP. CYKY–J 5x2,5 mm2
- VÝŠKA ZÁSUVEK V KUCHYŇSKÉM KOUTU BUDE UPRAVENA DLE KUCHYŇSKÉ LINKY CCA 1050mm NAD UPRAVENOU PODLAHOU
- URČENÍ VNĚJŠÍCH VLIVŮ:ČSN 33 2000–5–51 ed.3 – PROSTŘEDÍ NORMÁLNÍ PROSTŘEDÍ PROSTOR S VANOU ZÓNY 0 AŽ 3 PODLE ČSN 33 2000–7–701 ed.2 UMYVACÍ PROSTORY DLE ČSN 33 2130 ed.2
- VE VYBRANÝCH PROSTORÁCH BUDE PROVEDENO DOPLŇKOVÉ POSPOJENÍ
- OCHRANA PŘED NEBEZPEČNÝM DOTYKEM ŽIVÝCH ČÁSTÍ: IZOLACÍ,KRYTY
- OCHRANA PŘED NEBEZPEČNÝM DOTYKEM NEŽIVÝCH ČÁSTÍ: ZÁKLADNÍ – AUTOMATICKÝM ODPOJENÍM OD ZDROJE A DOPLŇUJÍCÍM POSPOJENÍM
- VÝŠKA TLAČÍTEK BUDE 1200mm (SP.HRANA) NAD UPRAVENOU PODLAHOU

LEGENDA POTRUBÍ

- STÁV. ODPADNÍ POTRUBÍ  
- - - STÁV. ROZVOD STUDENÉ VODY  
- - - STÁV. ROZVOD TEPLÉ VODY  
- - - STÁV. ROZVOD CÍRKULACE TEPLÉ VODY  
- - - STÁV. ROZVOD POŽÁRNÍ VODY  
- - - PŘIPOJOVACÍ A ODPADNÍ POTRUBÍ – HT systém  
- - - PŘIPOJOVACÍ A ODPADNÍ POTRUBÍ – NAD PODHLEDEM – HT systém  
- - - ROZVOD STUDENÉ VODY  
- - - ROZVOD TEPLÉ VODY  
- - - ROZVOD CÍRKULACE TEPLÉ VODY  
- - - ROZVOD POŽÁRNÍ VODY



|                         |         |              |            |                  |           |
|-------------------------|---------|--------------|------------|------------------|-----------|
| k.ú. PELHŘIMOV (718912) |         |              |            |                  |           |
| 0                       | 01/2017 | PRVNÍ VYDÁNÍ | DAVID      | ING.RYBÁŘ        | ING.RYBÁŘ |
| ČÍSLO                   | DATUM   | POPIS ZMĚN   | VYPRACOVAL | ZODP. PROJEKTANT | AUTOR     |

|  |           |   |           |   |                       |
|--|-----------|---|-----------|---|-----------------------|
| INVESTOR:<br> <b>Město Pelhřimov</b><br>Masarykovo náměstí 1<br>393 01 Pelhřimov        |           | PROJEKTANT ČÁSTI:<br> <b>PC PROJEKT CENTRUM</b> s.r.o. |           | GENERÁLNÍ PROJEKTANT:<br> <b>PC PROJEKT CENTRUM</b> s.r.o. |                       |
| MÍSTO STAVBY:  | PELHŘIMOV | VYPRACOVAL:   | DAVID     | AUTOR:  | ING.RYBÁŘ             |
| STAVEBNÍ ÚŘAD:   | PELHŘIMOV | ZODP.PROJEKTANT:  | ING.RYBÁŘ | ARCH. NÁVRH:  | ---                   |
| NÁZEV AKCE:<br><br>VESTAVBA KLUBOVNY VE VSTUPNÍM<br>VESTIBULU SPORTOVNÍ HALY   |           |   |           | FORMÁT:   | 8 A4                  |
|  |           |   |           | DATUM:  | 01/2017               |
|  |           |   |           | STUPEŇ PD:  | DSP                   |
|  |           |   |           | Č. ZAKÁZKY:   | 17–039                |
|  |           |   |           | OBJEKT:   | SO-01: Sportovní hala |
| OBSAH:<br><br>PŮDORYS 1.PP (EI, SLP, ZTI)  |           |   |           | SOUBOR:   |                       |
|  |           |   |           | Č.VÝKRESU:  | Č. PARÉ               |
|  |           |   |           | 1.4.2   |                       |
| DOKUMENTACI LZE POUŽÍVAT POUZE VE SMYSLU PŘÍSLUŠNÉ SMLOUVY O DÍLO. VÝKRES ČI JEHO ČÁST MŮŽE BÝT KOPÍROVÁN NEBO JINÝM ZPŮSOBEM ROZŠÍŘOVÁN POUZE PO PŘEDCHOZÍM SOUHLASU AUTORA |           |   |           |   |                       |