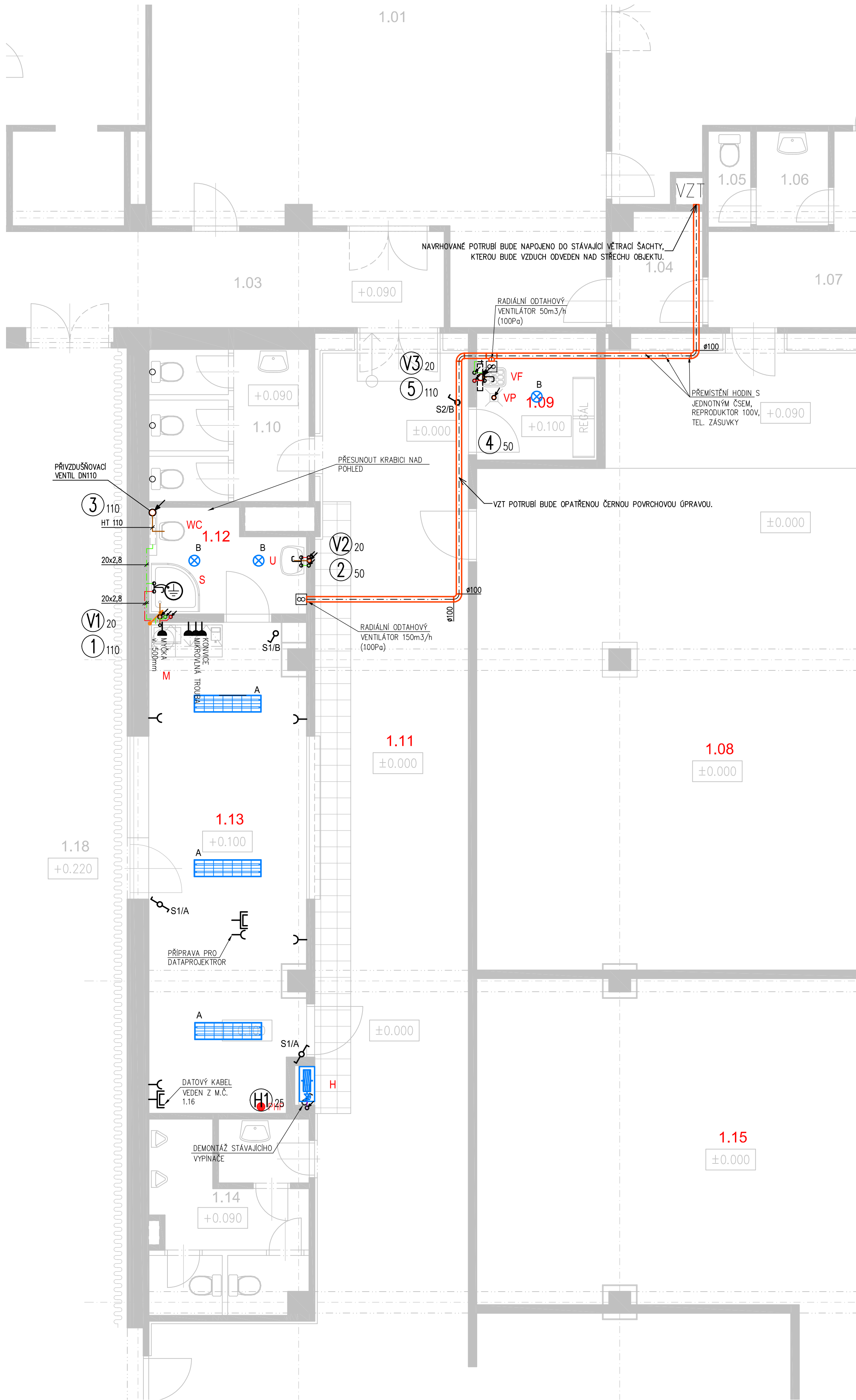


PŮDORYS 1.NP



LEGENDA VZT

VZDUCHOTECHNICKÉ POTRUBÍ – ODPADNÍ VZDUCH

POZNÁMKY - VZT

- DODAVATEL VZDUCHOTECHNIKY JE POVINEN SI PŘED REALIZACÍ ZAMĚŘIT VŠECHNY TRASY VZT ZAŘÍZENÍ, VČETNĚ PŘIPOJOVACÍCH ROZMĚRŮ JEDNOTLIVÝCH VZT ZAŘÍZENÍ.
- UMÍSTĚNÍ PŘÍVODNÍCH A ODVODNÍCH DISTRIBUČNÍCH ELEMENTŮ, VENTILÁTORŮ KOORDINOVAT NA STAVĚ DLE AKTUÁLNÍ DISPOZICE.
- PŘÍVOD VZDUCHU DO SOCIÁLNÍCH ZÁZEMÍ ZAJIŠTĚN STĚNOVÝMI, DVEŘNÍMI MŘÍŽKAMI, DVEŘMI BEZ PRAHU.
- REVIZNÍ OTVORY PRO INSTALOVANÉ ZAŘÍZENÍ MUSÍ ODPOVÍDAT ROZMĚRŮM, POŽADOVANÝCH OD VÝROBCE TĚCHTO ZAŘÍZENÍ. TYTO REVIZNÍ OTVORY MUSÍ BÝT NEUSTÁLE VOLNĚ PŘÍSTUPNÉ PRO SERVISNÍHO TECHNIKA. POD 1 NAD TÍMTO SERVISNÍM OTVOREM NESMÍ VEST ŽÁDNÉ INSTALACE A DALŠÍ ZAŘÍZENÍ.

LEGENDA:

- A SVÍTLIDLO ŽÁŘÍVKOVÉ PŘÍSAZENÉ (ZAVĚŠENÉ) IP65 SE ZDROJEM 2x T8 36W – G13
- B SVÍTLIDLO ŽÁŘÍVKOVÉ ZAPUŠTĚNÉ KRUHOVÉ 2x18W, Ø 230mm, SOCIÁLNÍ ZAŘÍZENÍ – IP44
- STÁVAJÍCÍ VYPÍNAČ JEDNOPÓLOVÝ 10A/250V
- VYPÍNAČ JEDNOPÓLOVÝ 10A/250V
- VYPÍNAČ SERIOVÝ 10A/250V
- VYPÍNAČ SERIOVÝ 10A/250V IP44
- VYPÍNAČ STŘÍDAVÝ 10A/250V
- VYPÍNAČ KŘÍŽOVÝ 10A/250V
- ZÁSUVKA JEDNOFÁZOVÁ 10–16A/250V
- ZÁSUVKA DVOJNÁSOBNÁ 10–16A/250V
- ZÁSUVKA JEDNOFÁZOVÁ 10–16A/250V – IP44
- ZÁSUVKA TROJFÁZOVÁ 16A/400V – IP44
- VÝVOD 230V PRO DIGESTOŘ, ZÁSOBNÍK TUV
- ELEKTRICKÝ VENTILÁTOR
- ZÁSUVKA ANTÉNNÍ
- ZÁSUVKA DATOVÁ
- DOPLŇKOVÉ POSPOJOVÁNÍ NEŽIVÝCH ČÁSTÍ V KOUPELNĚ A TECH. MÍSTNOSTI

- ROZVODNÁ SOUSTAVA 3 PEN –50Hz 230/400V–TN–C–S
- OCHRANA PŘED NEBEZPEČNÝM DOTYKOVÝM NAPĚTÍM JE PROVEDENA OCHRANNOU AUTOMATICKÝM ODPOJENÍM OD ZDROJE PODLE ČSN 332000–4–41 ed.2
- SVĚTELNÉ ROZVODY BUDOU PROVEDENY KABELEM TYPY CYKY–J 3x1.5 mm2, CYKY–J 5x1.5 mm2
- ZÁSUVKOVÉ ROZVODY BUDOU PROVEDENY KABELEM TYPY CYKY–J 3x2.5 mm2, RESP. CYKY–J 5x2.5 mm2
- VÝŠKA ZÁSUVK V KUCHYŇSKÉM KOUTU BUDE UPRAVENA DLE KUCHYŇSKÉ LINKY CCA 1050mm NAD UPRAVENOU PODLAHOU
- URČENÍ VNĚŠNÍCH VLIVŮ: ČSN 33 2000–5–51 ed.3 – PROSTŘEDÍ NORMÁLNÍ
- PROSTŘEDÍ PROSTORY S VANOU ZÓNY 0 AŽ 3 PODLE ČSN 33 2000–7–701 ed.2
- UMYVACÍ PROSTORY DLE ČSN 33 2130 ed.2
- VE VYBRANÝCH PROSTORÁCH BUDE PROVEDENO DOPLŇKOVÉ POSPOJENÍ
- OCHRANA PŘED NEBEZPEČNÝM DOTYKEM ŽIVÝCH ČÁSTÍ: IZOLACI, KRYTY
- OCHRANA PŘED NEBEZPEČNÝM DOTYKEM NEŽIVÝCH ČÁSTÍ: ZÁKLADNÍ – AUTOMATICKÝM ODPOJENÍM OD ZDROJE A DOPLŇJÍJÍCÍM POSPOJENÍM
- VÝŠKA TLAČÍTEK BUDE 1200mm (SP.HRANA) NAD UPRAVENOU PODLAHOU

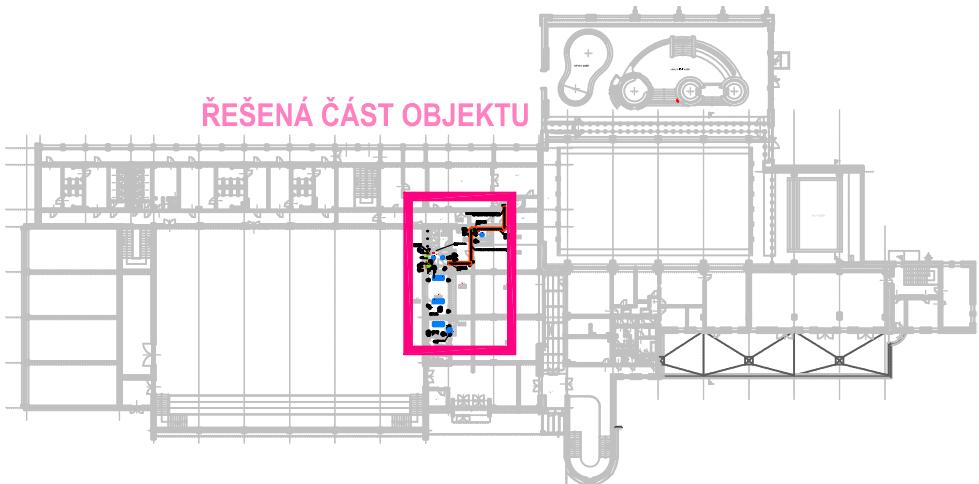
LEGENDA POTRUBÍ

- STÁV. ODPADNÍ POTRUBÍ
- STÁV. ROZVOD STUDENÉ VODY
- STÁV. ROZVOD TEPLÉ VODY
- STÁV. ROZVOD CÍRKULACE TEPLÉ VODY
- STÁV. ROZVOD POŽÁRNÍ VODY
- PŘIPOJOVACÍ A ODPADNÍ POTRUBÍ – HT systém
- PŘIPOJOVACÍ A ODPADNÍ POTRUBÍ – NAD PODHLEDEM – HT systém
- ROZVOD STUDENÉ VODY
- ROZVOD TEPLÉ VODY
- ROZVOD CÍRKULACE TEPLÉ VODY
- ROZVOD POŽÁRNÍ VODY

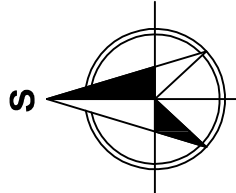
LEGENDA ZAŘÍZOVACÍCH PŘEDMĚTŮ

- U UMYVADLO 8=60 cm, STOJÁNKOVÁ PÁKOVÁ BATERIE, 2x R.V. 1/2", UMYVADLOVÝ SIFON DN40
- WC ZÁVĚSNÝ KLOZET "LYRA PLUS"; PRVEK PRO ZÁVĚSNÉ WC S OVLÁDACÍM TLAČÍTKEM PRO 2 MNOŽSTVÍ VODY; DUROPLAST. SEDÁTKO S POKLOPEM
- S SPRCHOVÝ KOUT ČTYŘKRUHOVÝ ČTYŘDÍLNÝ, VANIČKA 900x900 MM + SIFON DN40, NÁSTĚNNÁ PÁKOVÁ BATERIE (BATERIE, POHYBLIVÝ DRŽÁK, SPRCHY, HADICE 150 CM, RŮŽICE)
- M PŘÍPRAVA PRO MÝČKU NÁDOBÍ – NENÍ DODÁVKOU STAVBY; PŘÍVODY VODY UKONČIT R.V. S FILTREM 1/2", ODPAD D50 UKONČIT HRDLOVÝM UZÁVĚREM (PŘESNÁ POLOHA VÝVODU VODY A ODPADU BUDE UPŘESNĚNA NA STAVĚ INVESTOREM)
- VP PODLAHOVÁ VPUSŤ SE SVISLÝM ODTOKEM S NEREZ MŘÍŽKOU DN50
- VL VÝLEVKA KERAMICKÁ, SPLACHOVACÍ NÁDRŽKA, ROHOVÝ KULOVÝ VENTIL 1/2", NÁSTĚNNÁ BATERIE S VÝTOKOVÝM RAMENKEM 300 MM
- H PŘEMÍSTĚNÝ STÁV. POŽÁRNÍ HYDRANT S TVAR. STÁLOU HADICÍ DN25 (OSA SKŘÍNĚ 1,10–1,30m NAD PODLAHOU)

Tabulka místností						
Číslo	Účel místnosti	Plocha (m²)	Podlaha	Stěny	Stl.	Strop
1.01	CVIČEBNA	74,71	----	----	----	----
1.02	CVIČEBNA	40,08	----	----	----	----
1.03	CHODBA	21,22	----	----	----	----
1.04	KOMORA	3,55	----	----	----	----
1.05	WC	1,44	----	----	----	----
1.06	PŘEDSÍŇ WC	2,4	----	----	----	----
1.07	KUCHYŇE	11,58	----	----	----	----
1.08	KLUBOVNA (ŠACHISTÉ)	97,83	ZÁTĚŽOVÝ KOBEREK	KOBERCOVÁ LIŠTA; OMÍTKA (V ROZSAHU NOVE PRÍČKY)	DR. LAPELOVÝ PODHLED S.V.=2820 mm	
1.09	OKLIDOVÁ MÍSTNOST	5,34	KERAMICKÁ DLAŽBA	KERAMICKÝ OBKLAD v=1200mm; OMÍTKA	PODHLED S.V.=2500 mm	
1.10	WC ŽENY	8,55	----	----	----	----
1.11	CHODBA	108,99	KERAMICKÁ DLAŽBA	KERAMICKÝ SOKL v=100mm; OMÍTKA (V ROZSAHU NOVE PRÍČKY)	DŘEVĚNÝ LAPELOVÝ PODHLED S.V.=2820mm	
1.12	HYGIENICKÉ ZÁZEMÍ (BASKET)	5,08	ZÁTĚŽOVÉ PVC	PVC SOKL v=100mm (CELÁ MÍSTNOST); KERAM. OBKLAD v=2,00m; OMÍTKA	PODHLED S.V.=2500 mm	
1.13	KLUBOVNA (BASKET)	25,93	ZÁTĚŽOVÉ PVC	PVC SOKL v=100mm (CELÁ MÍSTNOST); KERAMICKÝ OBKLAD DLE KUCHYŇSKÉ LINKY; OMÍTKA (V ROZSAHU NOVE PRÍČKY)	DŘEVĚNÝ LAPELOVÝ PODHLED S.V.=2720mm	
1.14	WC MUŽI	10,85	----	----	----	----
1.15	OBCHOD	69,69	ZÁTĚŽOVÝ KOBEREK	KOBERCOVÁ LIŠTA; OMÍTKA (V ROZSAHU NOVE PRÍČKY)	DŘEVĚNÝ LAPELOVÝ PODHLED S.V.=2820mm	
1.16	VŘÁTNIČE	7,91	----	----	----	----
1.17	ZÁDVEŘÍ	8,79	----	----	----	----
1.18	VELKÁ TĚLOCVIČNA	945,18	----	----	----	----
1.19	ZÁDVEŘÍ	945,18	----	----	----	----
1.20	CHODBA	945,18	----	----	----	----
1.21	VELKÝ BAZÉN	945,18	----	----	----	----






FIX = ±0.000 = ÚROVEŇ STÁVAJÍCÍ PODLAHY MÍSTNOSTI Č. 1.11 (CHODBA)



k.ú. PELHŘÍMOV (718912)

0	01/2017	PRVNÍ VYDÁNÍ	DAVID	ING.RYBÁŘ	ING.RYBÁŘ
ČÍSLO	DATUM	POPIS ZMĚN	VYPRACOVAL	ZODP. PROJEKTANT	AUTOR

INVESTOR:  Město Pelhřimov Masarykovo náměstí 1 393 01 Pelhřimov		PROJEKTANT ČÁSTI:  PROJEKT CENTRUM s.r.o.		GENERÁLNÍ PROJEKTANT:  PROJEKT CENTRUM s.r.o.	
MÍSTO STAVBY:	PELHŘÍMOV	VYPRACOVAL:	DAVID	AUTOR:	ING.RYBÁŘ
STAVEBNÍ ÚŘAD:	PELHŘÍMOV	ZODP.PROJEKTANT:	ING.RYBÁŘ	ARCH. NÁVRH:	---
NÁZEV AKCE:				FORMÁT:	8 A4
VESTAVBA KLUBOVNY VE VSTUPNÍM VESTIBULU SPORTOVNÍ HALY				DATUM:	01/2017
				STUPEŇ PD:	DSP
				Č. ZAKÁZKY:	17–039
OBJEKT:	SO-01: Sportovní hala	ČÁST:	D.1.4. Technika prostředí staveb	MĚŘÍTKO:	1:50
OBSAH:	PŮDORYS 1.NP (EI, SLP, ZTI, VZT)			SOUBOR:	
Č.VÝKRESU:				Č. PARÉ	

DOKUMENTACI LZE POUŽÍVAT POUZE VE SMYSLU PŘÍSLUŠNÉ SMLOUVY O DÍLO. VÝKRES ČI JEHO ČÁST MUŽE BÝT KOPÍROVÁN NEBO JINÝM ZPŮSOBEM ROZŠÍŘOVÁN POUZE PO PŘEDCHOZÍM SOUHLASU AUTORA