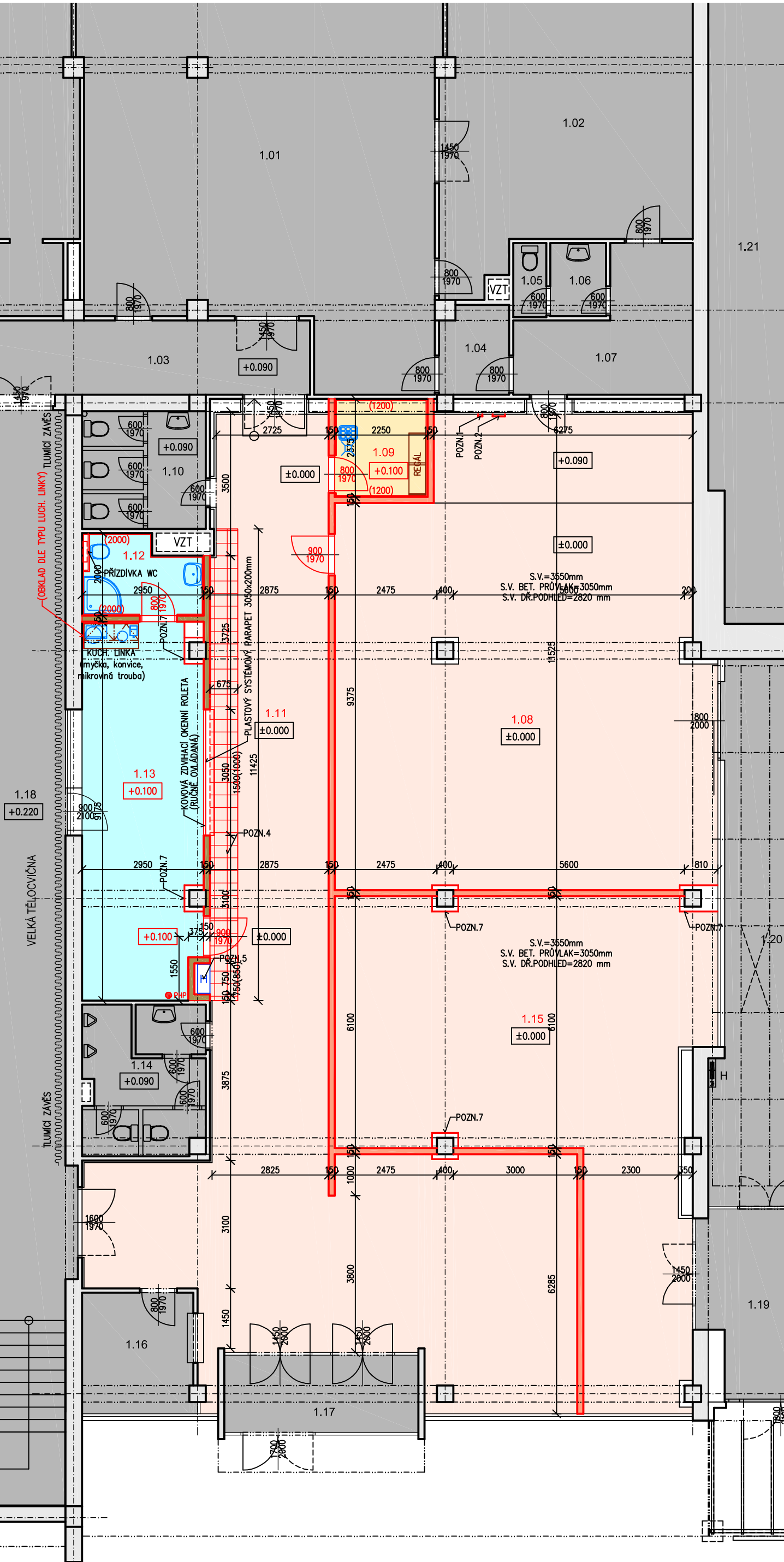


PŮDORYS 1.NP (NÁVRH)



Tabulka místností							
Číslo	Účel místnosti	Plocha [m2]	Podlaha	Skl.	Stěny	Skl.	Strop
1.01	CVIČEBNA	74,71	---		---		---
1.02	CVIČEBNA	40,08	---		---		---
1.03	CHODBA	21,22	---		---		---
1.04	KOMORA	3,55	---		---		---
1.05	WC	1,44	---		---		---
1.06	PŘEDSÍŇ WC	2,4	---		---		---
1.07	KUCHYNĚ	11,58	---		---		---
1.08	KLUBOVNA (ŠACHISTÉ)	97,83	ZÁTĚŽOVÝ KOBEREK		KOBERCOVÁ LÍŠTA; OMÍTKA (V ROZSAHU NOVE PŘÍČKY)		DŘ. LAMELOVÝ PODHLED S.V.=2820 mm
1.09	ÚKLIDOVÁ MÍSTNOST	5,34	KERAMICKÁ DLAŽBA		KERAMICKÝ OBKLAD v=1200mm; OMÍTKA		PODHLED S.V.=2500 mm
1.10	WC ŽENY	8,55	---		---		---
1.11	CHODBA	108,99	KERAMICKÁ DLAŽBA		KERAMICKÝ SOKL v=100mm; OMÍTKA (V ROZSAHU NOVE PŘÍČKY)		DŘEVĚNÝ LAMELOVÝ PODHLED S.V.=2820mm
1.12	HYGIENICKÉ ZÁZEMÍ (BASKET)	5,08	ZÁTĚŽOVÉ PVC		PVC SOKL v=100mm (CELÁ MÍSTNOST); KERAM. OBKLAD v=2,00m; OMÍTKA		PODHLED S.V.=2500 mm
1.13	KLUBOVNA (BASKET)	25,93	ZÁTĚŽOVÉ PVC		PVC SOKL v=100mm (CELÁ MÍSTNOST); KERAMICKÝ OBKLAD DLE KUCHYŇSKÉ LINKY; OMÍTKA (V ROZSAHU NOVE PŘÍČKY)		DŘEVĚNÝ LAMELOVÝ PODHLED S.V.=2720mm
1.14	WC MUŽI	10,85	---		---		---
1.15	OBCHOD	69,69	ZÁTĚŽOVÝ KOBEREK		KOBERCOVÁ LÍŠTA; OMÍTKA (V ROZSAHU NOVE PŘÍČKY)		DŘEVĚNÝ LAMELOVÝ PODHLED S.V.=2820mm
1.16	VRÁTNICE	7,91	---		---		---
1.17	ZÁDVEŘÍ	8,79	---		---		---
1.18	VELKÁ TĚLOCVIČNA	945,18	---		---		---
1.19	ZÁDVEŘÍ	945,18	---		---		---
1.20	CHODBA	945,18	---		---		---
1.21	VELKÝ BAZÉN	945,18	---		---		---

POZNÁMKY K TABULCE MÍSTNOSTÍ

PODLAHY
-SKLADBY PODLAH VIZ TEXTOVÁ ČÁST PD – TECHNICKÉ ZPRÁVA

STĚNY
-OMÍTKY NA PÓROBETONOVÉM ZDIVU: VNITŘNÍ HLADKÁ, SYSTÉMOVÁ, JEDNOVRSTVÁ NA NAVLHČENÝ PODKLAD
-OMÍTKY PROVÉST VČETNĚ PŘÍSLUŠNÝCH ROHOVÝCH LIŠT, BANDÁŽÍ A VEŠKERÉHO PŘÍSLUŠENSTVÍ
-V ŘEŠENÝCH MÍSTNOSTECH PROVÉST V CELEM ROZSAHU NOVE MALBY STĚN

STROPY
-PODHLED: MINERÁLNÍ RASTROVÝ KAZETOVÝ PODHLED SE ZVÝŠENOU ODOLNOSTÍ VŮČI VLHKOSTI, BEZ POŽADAVKU NA POŽÁRNÍ ODOLNOST)

POZNÁMKY

POZN.1 TELEFONNÍ ZÁSUVKA
-PŘEMÍSTIT MIMO NOVE ZŘÍZOVANOU ÚKLIDOVOU MÍSTNOST NA STÁVAJÍCÍ DŘEVĚNOU PŘEDSTĚNU

POZN.2 NÁSTĚNNÉ HODINY
-PŘEMÍSTIT MIMO ÚKLIDOVOU MÍSTNOST NA STÁVAJÍCÍ DŘEVĚNOU PŘEDSTĚNU

POZN.3 NEOBSAZENO

POZN.4 PŘEDPOKLÁDANÝ ROZSAH OBNOVENÍ PODLAHY V MÍSTĚ PŮVODNÍHO SOKLU
-PO UBOURÁNÍ STÁVAJÍCÍHO SOKLU OBNOVIT NAŠLAPNOU VRSTVU PODLAHY – KERAMICKÁ DLAŽBA
-VZHLED, ROZMĚRY A BAREVNOST DOPLŇOVANÝCH KERAMICKÝCH DLAŽDIC SJEDNOTIT S PŘÍLEHLOU STÁVAJÍCÍ DLAŽBOU V CHODBĚ
-ROVINATOST POVRCHU POD DLAŽBOU ZAJISTIT SAMONIVELAČNÍ STĚRKOVOU HMOTOU, DLAŽBA KLDENA DO STANDARTNÍHO LEPÍČÍHO TMELU NA CEMENTOVÉ BÁZI
-MEZERY MEZI DLAŽDICEMI PO VYŠKRÁBÁNÍ ZBYTKÚ LEPÍČÍHO TMELU VYPLNIT SPÁROVACÍ HMOTOU, BAREVNOST HMOTY SJEDNOTIT DLE OKOLNÍHO SPÁROVÁNÍ DLAŽBY

POZN.5 POŽÁRNÍ HYDRANT
-NOVE OSAZENÝ STÁVAJÍCÍ HYDRANT VE STĚNĚ PŘÍČKY (OBEZDÍT)

POZN.6 PŘESNÁ POLOHA NAVRHOVANÉ PŘÍČKY KLUBOVNY BASKETBALU BUDE UPŘESNĚNA PO ČÁSTEČNĚM ODKRYTÍ DŘEVĚNÉHO OBKLADU STĚN U PÁNSKÝCH A DÁMSKÝCH WC (PO DOSAŽENÍ ČITELNOSTI OKOLNÍCH KONSTRUKCÍ)

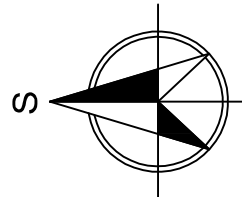
POZN.7 NAVRÁCENÍ DŘEVĚNÝCH OBKLADŮ NOSNÝCH KONSTRUKCÍ OBJEKTU (SLOUPY) BUDE UPŘESNĚNA DLE POTŘEBNÉHO ROZSAHU (ZAKRYTÍ PŘIDRUŽENÝCH STÁVAJÍCÍCH STOUPACÍCH INSTALACÍ ZTI APOD.)

-PŘI VYZDÍVÁNÍ NOVEHO ZDIVA JE NUTNO ZOHLEDNIT NAVRŽENÉ TRASY VNITŘNÍCH INSTALACÍ (PROSTUPY, DŘÁŽKY APOD.)
-PŘÍČKY ZAKLÁDAT NA KLUZNÝCH PODLOŽKÁCH (ASFALTOVÁ LEPENKA APOD.)
-NAPojENÍ NOvÝCH PŘÍČEK NA OKOLNÍ KONSTRUKCE PROVÁDĚT NA PŘEDEM DODATEČNĚ PŘÍPEVNĚNÉ KOTEVNÍ PÁSKY

LEGENDA




- STÁVAJÍCÍ KONSTRUKCE OBJEKTU
- NAVRHOVANÉ KONSTRUKCE OBJEKTU
- PROSTORY NOVE NAVRHOVANÉ KLUBOVNY A ZÁZEMÍ BASKETBALU VE SPORTOVNÍ HALĚ
- PROSTORY NOVE VYMÍSTNĚNÉ ÚKLIDOVÉ MÍSTNOSTI VE SPORTOVNÍ HALĚ
- ŘEŠENÉ PROSTORY SPORTOVNÍ HALY
- NEŘEŠENÉ PROTORY SPORTOVNÍ HALY
- PŘÍČKOVÉ ZDIVO TL. 150 mm, VYZDÍT POD STÁVAJÍCÍ NOSNÝ STROP, STYK PŘÍČKY A STROPU VYPLNIT PRUŽNÝM MATERIÁLEM (ZAMEZIT PŘENOSU ZATÍŽENÍ STROPU NA PŘÍČKU)
-TVÁRNICĚ Z AUTOKLÁVOVANÉHO PÓROBETOU S PEREM A DŘÁŽKOU O ROZMĚRECH 150x249x599 mm
-VYZDÍT NA TENKÉ MALTOVÉ LOŽE TL. 1–3 mm, TENKOVrstVÁ ZDÍCÍ MALTA
-STÁVAJÍCÍ DŘEVĚNÝ LAMELOVÝ PODHLED PROZDÍT, STYK PŘÍČKY A PODHLEDU VYPLNIT PRUŽNÝM MATERIÁLEM (ZAMEZIT PŘENOSU ZATÍŽENÍ PODHLEDU NA PŘÍČKU)
- PŘÍČKOVÉ ZDIVO TL. 150 mm, VYZDÍT POD ÚROVEŇ STÁVAJÍCÍHO DŘEVĚNÉHO LAMELOVÉHO PODHLEDU
-TVÁRNICĚ Z AUTOKLÁVOVANÉHO PÓROBETONU S PEREM A DŘÁŽKOU O ROZMĚRECH 150x249x599 mm
-VYZDÍT NA TENKÉ MALTOVÉ LOŽE TL. 1–3 mm, TENKOVrstVÁ ZDÍCÍ MALTA
- 1x PHP S HASÍCÍ SCHOPNOSTÍ 21A/113B (VIZ TEXTOVÁ ČÁST PBR)

FIX = ±0.000 = ÚROVEŇ STÁVAJÍCÍ PODLAHY MÍSTNOSTI Č. 1.11 (CHODBA)



k.ú. PELHŘIMOV (718912)

0	01/2017	PRVNÍ VYDÁNÍ	REJZEK	ING.RYBÁŘ	ING.RYBÁŘ
ČÍSLO	DATUM	POPIS ZMĚN	VYPRACOVAL	ZODP. PROJEKTANT	AUTOR

INVESTOR:  Město Pelhřimov Masarykovo náměstí 1 393 01 Pelhřimov		PROJEKTANT ČÁSTI:  PC PROJEKT CENTRUM NOVÁ S.R.O.		GENERÁLNÍ PROJEKTANT:  PC PROJEKT CENTRUM NOVÁ S.R.O.	
MÍSTO STAVBY:	PELHŘIMOV	VYPRACOVAL:	REJZEK	AUTOR:	ING.RYBÁŘ
STAVEBNÍ ÚŘAD:		PELHŘIMOV	ZODP.PROJEKTANT:	ING.RYBÁŘ	ARCH. NÁVRH:
NÁZEV AKCE: VESTAVBA KLUBOVNY VE VSTUPNÍM VESTIBULU SPORTOVNÍ HALY				FORMÁT:	B A4
				DATUM:	01/2017
				STUPEŇ PD:	DSP
				Č. ZAKÁZKY:	17–039
OBJEKT: SO-01: Sportovní hala		ČÁST: D.1.1. Architektonicko-stavební řešení		MĚŘITKO:	1:100
OBSAH: PŮDORYS 1.NP (NÁVRH)				SOUBOR:	SO–01.dwg
				Č.VÝKRESU:	Č. PARE
1.1.2					
DOKUMENTACI LZE POUŽÍVAT POUZE VE SMYSLU PŘÍSLUŠNÉ SMLOUVY O DÍLO. VÝKRES ČI JEHO ČÁST MŮŽE BÝT KOPIROVÁN NEBO JINÝM ZPŮSOBEM ROZŠÍŘOVÁN POUZE PO PŘEDCHOZÍM SOUHLASU AUTORA					