

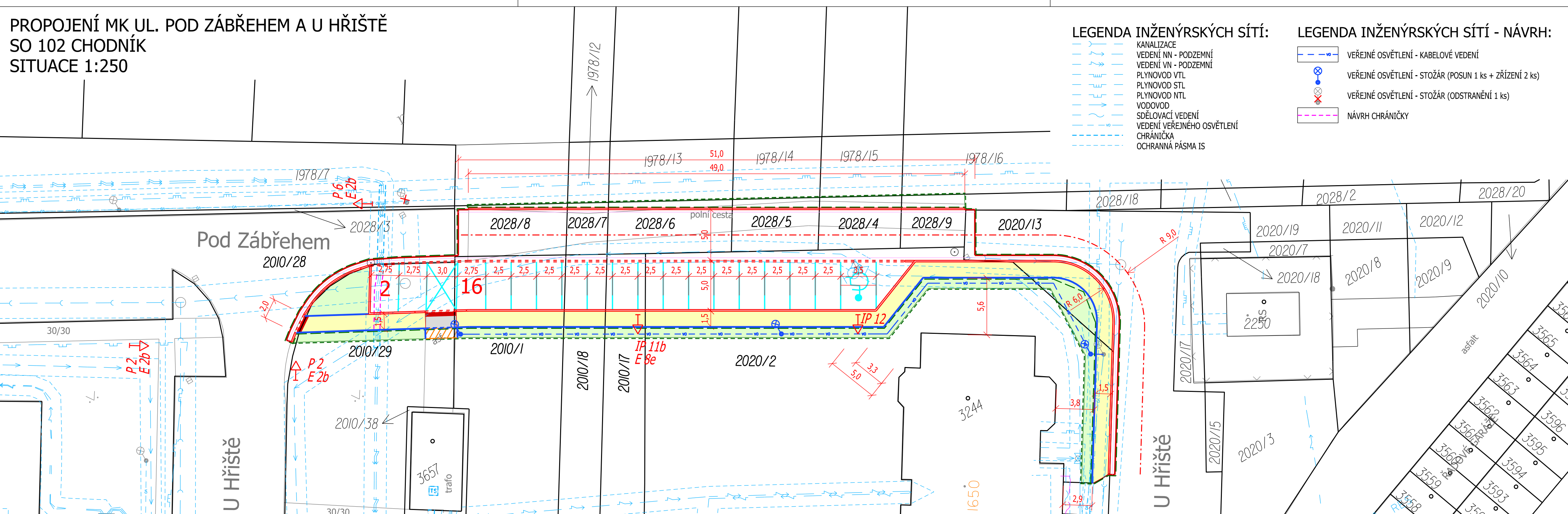
PROPOJENÍ MK UL. POD ZÁBŘEHEM A U HŘIŠTĚ
SO 102 CHODNÍK
SITUACE 1:250

LEGENDA INŽENÝRSKÝCH SÍTÍ:

- KANALIZACE
- VEDENÍ NN - PODZEMNÍ
- VEDENÍ VN - PODZEMNÍ
- PLYNOVOD VTL
- PLYNOVOD STL
- PLYNOVOD NTL
- VODOVOD
- SDĚLOVACÍ VEDENÍ
- VEDENÍ VEŘEJNÉHO OSVĚTLENÍ
- CHRÁNIČKA
- OCHRANNÁ PÁSMA IS

LEGENDA INŽENÝRSKÝCH SÍTÍ - NÁVRH:

- VEŘEJNÉ OSVĚTLENÍ - KABELOVÉ VEDENÍ
- VEŘEJNÉ OSVĚTLENÍ - STOŽÁR (POSUN 1 ks + ZŘÍZENÍ 2 ks)
- VEŘEJNÉ OSVĚTLENÍ - STOŽÁR (ODSTRANĚNÍ 1 ks)
- NÁVRH CHRÁNIČKY



LEGENDA:

- HRANICE PARCEL K. Ú. BYSTRICE POD HOSTÝNEM S PARCELNÍMI ČÍSLY
- HRANICE STAVBY - TRVALÁ
- HRANICE STAVBY - DOČASNÁ
- SO 101 KOMUNIKACE A PARKOVACÍ PLOCHY
- SILNIČNÍ OBRUBNÍK ABO 2-15
- SILNIČNÍ OBRUBNÍK NÁJEZDOVÝ ABO 2-15 N
- SILNIČNÍ OBRUBNÍK PŘECHODOVÝ ABO 2-15 PP(PL)
- PRACOVNÍ SPÁRA - VYPLNĚNÁ MODIFIKOVANOU ASFALTOVOU ZÁLIVKOU

- SO 102 CHODNÍK
- KONSTRUKCE K3 - CHODNÍK - ZÁMKOVÁ DLAŽBA DL. 60 (ŠEDÁ)
- KONSTRUKCE K4 - VJEZD - ZÁMKOVÁ DLAŽBA DL. 80 (ČERNÁ)
- ÚPRAVA STÁVAJÍCÍ ZPEVNĚNÉ PLOCHY
- KONSTRUKCE K3 - VAROVNÝ PÁS Š. 0,4 m - RELIÉFNÍ ZÁMKOVÁ DLAŽBA DL. 60 mm (ČERVENÁ)
- ZATRAVNĚNÉ PLOCHY A VÝŠKOVÉ UROVNÁNÍ NA OKOLNÍ TERÉN
- CHODNÍKOVÝ OBRUBNÍK ABO 16-10
- CHODNÍKOVÝ OBRUBNÍK ABO 16-10 ZAPUŠTĚNÝ

POZN.:
PODÉLNÝ A PŘÍČNÝ SKLON ZPEVNĚNÝCH PLOCH KOPÍRUJE STÁVAJÍCÍ TERÉN. SMĚROVÉ A VÝŠKOVÉ VEDENÍ TRASY PROVÉST PLYNULÝMI KŘÍVKAMI.
CELKOVÝ SKLON POVRCHU MUSÍ BÝT PO CELÉ PLOŠE min. 0,5% PO CELÉ TRASE Z DŮVODU BEZPEČNÉHO ODVODNĚNÍ.
POLOHU VEDENÍ NELZE VYTÝČOVAT ODMĚŘOVÁNÍM VZDÁLENOSTÍ NA VÝKRESE.
PŘESNÉ VYZNAČENÍ VŠECH VEDENÍ INŽENÝRSKÝCH SÍTÍ BUDE PROVEDENO PŘED ZAHÁJENÍM STAVBY.
VÝŠKOVÝ SYSTÉM: BpV SOURADNÝ SYSTÉM: S-JTSK ±0,000 = NEUVEDENO

PROJEKTANT	ING. TOMÁŠ OLŠA			
VYPRACOVAL	ING. TOMÁŠ OLŠA			
KRAJ / MĚSTO	ZLÍNSKÝ	BYSTRICE POD HOSTÝNEM	STUP.DOK.	DSP
OBJEDNATEL	MĚSTO BYSTRICE POD HOSTÝNEM		DATUM	10/2017
AKCE:	PROPOJENÍ MK UL. POD ZÁBŘEHEM A U HŘIŠTĚ			Č. ZAKÁZKY 2016_18
				MĚŘÍTKO 1:250
				FORMÁT 3 x A4
PŘÍLOHA:	SO 102 CHODNÍK SITUACE			Č. PŘÍLOHY Č. SOUPRAVY
				102_02