

# Obec Úsilné

Úsilné 43

370 10 České Budějovice

---

## **Výzva k podání nabídky a k prokázání splnění kvalifikace**

V souladu s ustanovením § 6 zákona č. 137/2006 Sb., o veřejných zakázkách, ve znění pozdějších předpisů, (dále jen „zákon“), a v souladu se Zásadami programu MMR Podpora obnovy a rozvoje venkova, podprogram 117D81500, dotačního titulu 2 Vás vyzýváme jako zájemce o veřejnou zakázku malého rozsahu na dodávku s názvem :

### **„ Dětské hřiště - Úsilné “**

k vypracování a podání nabídky do tohoto výběrového řízení a dále k prokázání splnění kvalifikace.

#### **Obsah:**

Informace o druhu a předmětu veřejné zakázky

Identifikační údaje o zadavateli

Lhůta a místo pro podání cenových nabídek

Požadavky na kvalifikační předpoklady

Jiné upřesňující údaje

Technické požadavky

Požadavek na zpracování nabídky

Kritéria hodnocení

Obchodní a platební podmínky

#### **Informace o druhu a předmětu veřejné zakázky:**

Druh veřejné zakázky: veřejná zakázka malého rozsahu § 12 odst. 3 zákona na dodávky

#### **Předmět plnění veřejné zakázky a jeho vymezení**

Předmětem plnění veřejné zakázky je vybavení dětského hřiště v obci Úsilné. Nabídka bude obsahovat tyto prvky:

- 1 x multifunkční sestava

- 10x hrací prvek (např. pružinové houpadlo 2x, sestava kyvadlových houpaček vč. „hnízda“, vahadlová houpačka, kolotoč, další budou navrženy, pískoviště vyloučeno)

- 1 x altán s lavicemi (dle přiložené dokumentace)

- vybudování dopadových ploch: minimálně 106 m<sup>2</sup>

Vybavení bude dodáno a montáž vybavení bude provedena na ploše o minimální výměře 300 m<sup>2</sup>.

#### **Místo plnění/realizace:**

Obec Úsilné, pozemek č. 142, 143 a 145/1, k.ú. Úsilné

**Maximální cena předmětu plnění : 570.000,- Kč včetně DPH**

### **Identifikační údaje o zadavateli**

Název, adresa : Obec Úsilné, Úsilné 43, 370 10 České Budějovice  
IČO : 581 909  
Zástupce organizace : ing. Pavel Kašpárek, starosta  
Telefon, mob. : 387 225 017, 602 479 795  
Email : [starosta@usilne.cz](mailto:starosta@usilne.cz)

### **Lhůta a adresa pro podání nabídek:**

**datum: do 20. 06. 2011**

**hodina: do 24.00 hod.**

### **Adresa pro podání nabídky:**

Nabídky budou podány osobně nebo doporučenou poštou v zalepené obálce, označené heslem:

**„ Dětské hřiště – Úsilné – neotvírat “**

na adresu:

Obec Úsilné

Úsilné 43

370 10 České Budějovice

### **Požadavky na prokázání splnění kvalifikačních předpokladů:**

#### **Rozsah kvalifikace:**

Požadovaný rozsah kvalifikace stanovil zadavatel přiměřeně k ustanovení § 50 zákona o veřejných zakázkách ( dále jen zákon). Kvalifikaci splní dodavatel, který prokáže splnění:

- a) základních kvalifikačních předpokladů podle § 53 zákona v rozsahu stanoveném touto výzvou
- b) profesních kvalifikačních předpokladů podle § 54 odst. a) a b) zákona v rozsahu stanoveném touto výzvou

Uchazeč předloží zadavateli veškeré doklady, kterými prokazuje splnění kvalifikace ve lhůtě stanovené zadavatelem pro podání nabídky jako součást nabídky.

Ad a) Splnění základních kvalifikačních předpokladů dle § 53 zákona prokáže čestným prohlášením

Ad b) Splnění profesních kvalifikačních předpokladů dle § 54 odst. a) a b) zákona předloží - výpis z obchodního rejstříku, pokud je v něm zapsán (ne starší 90 dnů) - v prosté kopii a doklad o oprávnění k podnikání - v prosté kopii

### **Jiné upřesňující údaje:**

Zadavatel se vyhrazuje právo:

- výběrové řízení zrušit bez udání důvodu
- odmítnout všechny předložené nabídky
- upravit, doplnit nebo změnit soutěžní podmínky, a to všem účastníkům shodně a stejným způsobem jak bylo výběrové řízení vyhlášeno a současně přiměřeně prodloužit lhůtu pro podání nabídek

Náklady účastníků soutěže spojené s účastí ve výběrovém řízení zadavatel nehradí.

Každý uchazeč může podat pouze jednu nabídku.

V případě nesplnění požadavků zadavatele na předmět plnění a dalších požadavků zadavatele bude uchazeč vyloučen z účasti ve výběrovém řízení.

### **Technické požadavky na předmět plnění:**

- Výrobky budou v souladu s normou ČSN EN 1176, musí být certifikovány u TÜV CZ s.r.o. a toto bude doloženo platnými certifikáty
- Dopadové plochy budou navrženy dle platných norem ČSN
- Prvky budou vyrobeny z kvalitního dřeva, kovové spojovací materiály budou ze žárově pozinkované oceli a pohyblivé části z nerezů
- Lana sítí musí být vyrobeny z lan s ocelovým kordem (dle ČSN EN 1176-1)
- Prvky budou realizovány ze dřeva s přirozenou odolností ve shodě s třídami 1 a 2 klasifikace uvedené v ČSN EN 350-2.

### **Požadavek na zpracování nabídky:**

Uchazeč předloží jako součást nabídky položkový rozpočet v následujícím členění:

- cena prvků
- cena montážních prací
- cena za tlumící materiál do dopadových ploch
- cena za dopravné

Uchazeč uvede u jednotlivých položek cenu bez DPH a celkovou cenu včetně 20% DPH.

Uchazeč uvede celkovou cenu bez DPH a celkovou cenu včetně 20% DPH.

Položkový rozpočet bude v požadovaném členění uveden v návrhu smlouvy.

Části nabídky budou po svázání tvořit celek s jednotlivě očíslovanými stranami. Nabídka včetně návrhu smlouvy bude podepsána osobou oprávněnou jednat.

### **Kritéria hodnocení:**

#### **Základní hodnotící kritérium: ekonomická výhodnost nabídky**

- 1. Dílčí hodnotící kritérium - cena včetně DPH** **30%**
- 2. Dílčí hodnotící kritérium – kvalita technického a estetického návrhu:** **70%**

Popis dílčího hodnotícího kritéria **kvalita technického a estetického návrhu:** nabídky budou hodnoceny dle nejlépe provedeného technického a estetického návrhu, s maximálním využitím plochy, která je k dispozici

### **Obchodní a platební podmínky:**

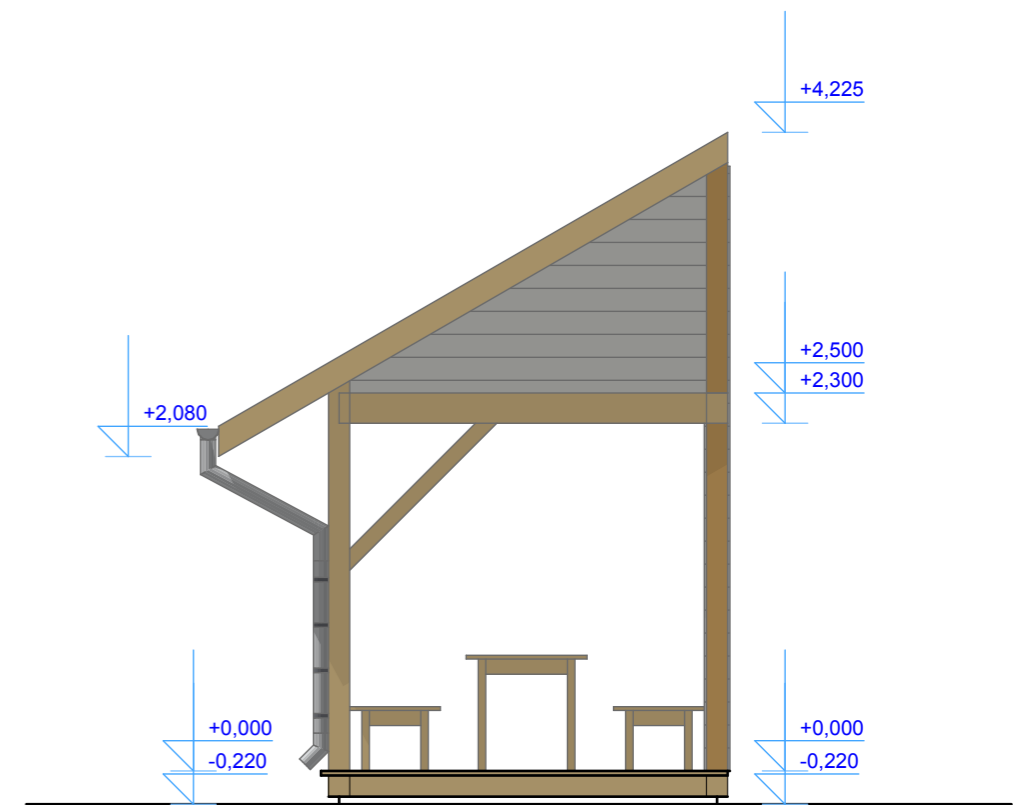
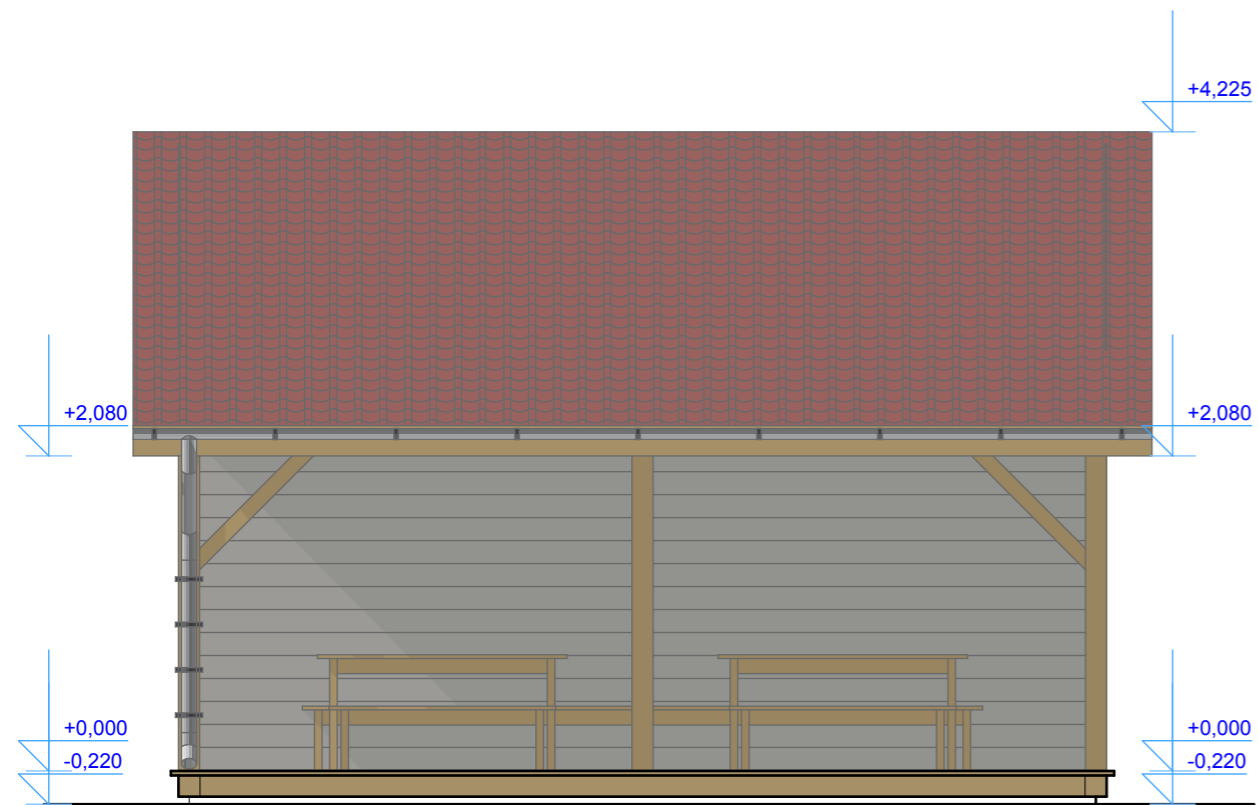
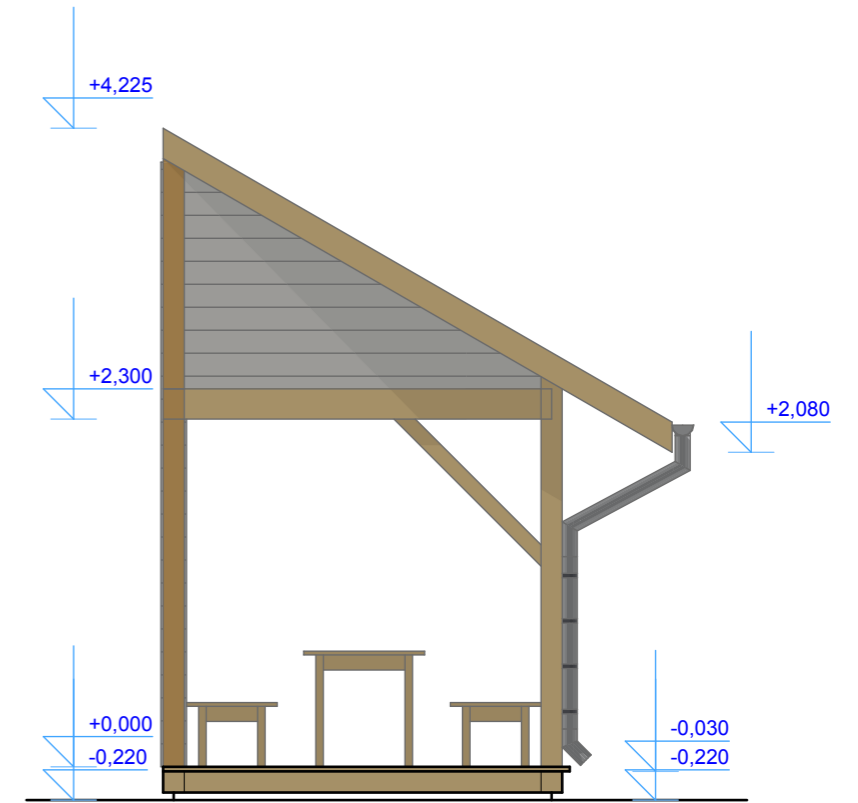
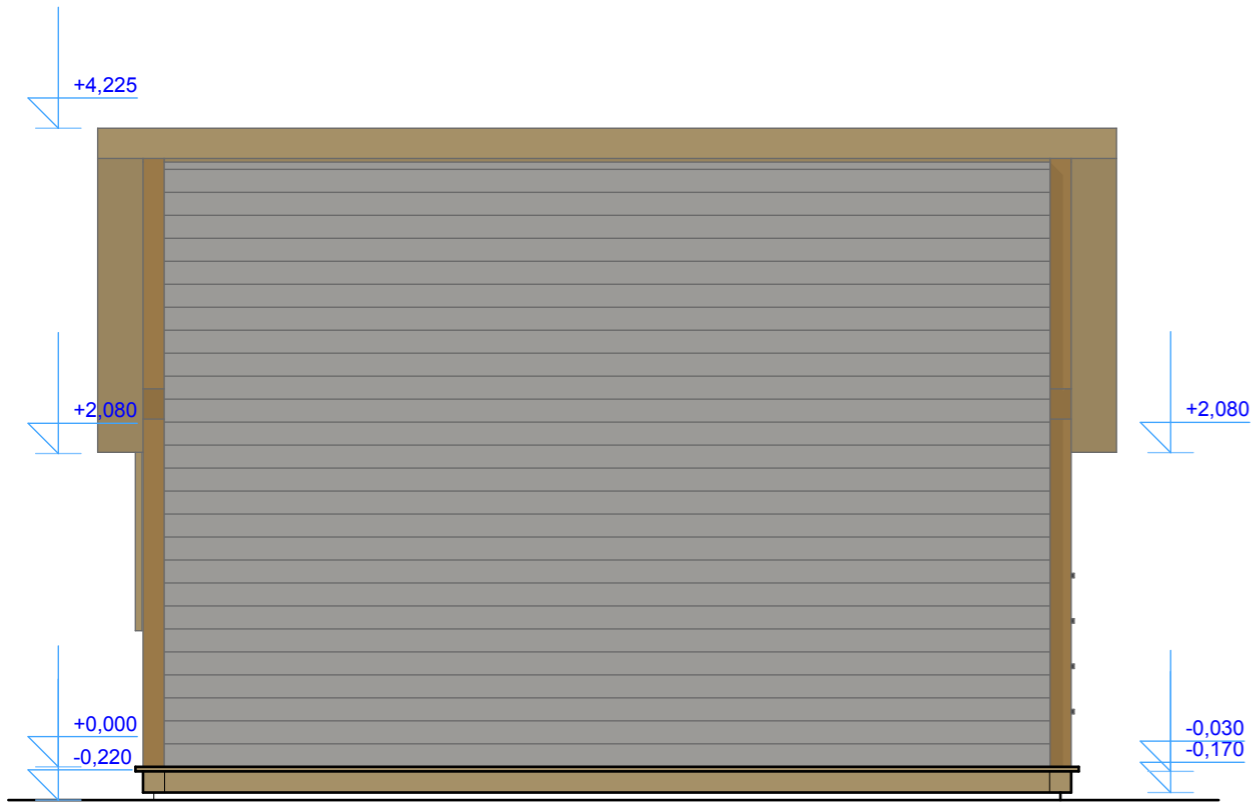
- Popis předmětu plnění;
- Položkový rozpočet;
- Zadavatel požaduje minimální záruku 5 let na provedené dílo a pravidelné bezplatné revize po dobu záruční lhůty
- Dílo bude realizováno nejdříve od 21. června 2011 a předáno nejpozději do 30. září 2011
- Za každý den prodlení s dodávkou a montáží po datu 30.9.2011 bude účtována smluvní pokuta ve výši 0,5 % z ceny díla vč. DPH
- Zadavatel požaduje, aby součástí obchodních a platebních podmínek byl závazný harmonogram prací;
- Fakturace proběhne až po úplném předání díla se splatností 14 dnů;
- Uchování veškeré dokumentace k zakázce min. po dobu 5 let;
- Obě strany se zavazují k poskytnuté součinnosti v průběhu plnění;
- Zadavatel je oprávněn průběh prací kdykoli kontrolovat osobou k tomu zmocněnou.

Výše uvedené podmínky uvede dodavatel do návrhu smlouvy o dílo, který bude podepsán osobou oprávněnou jednat.

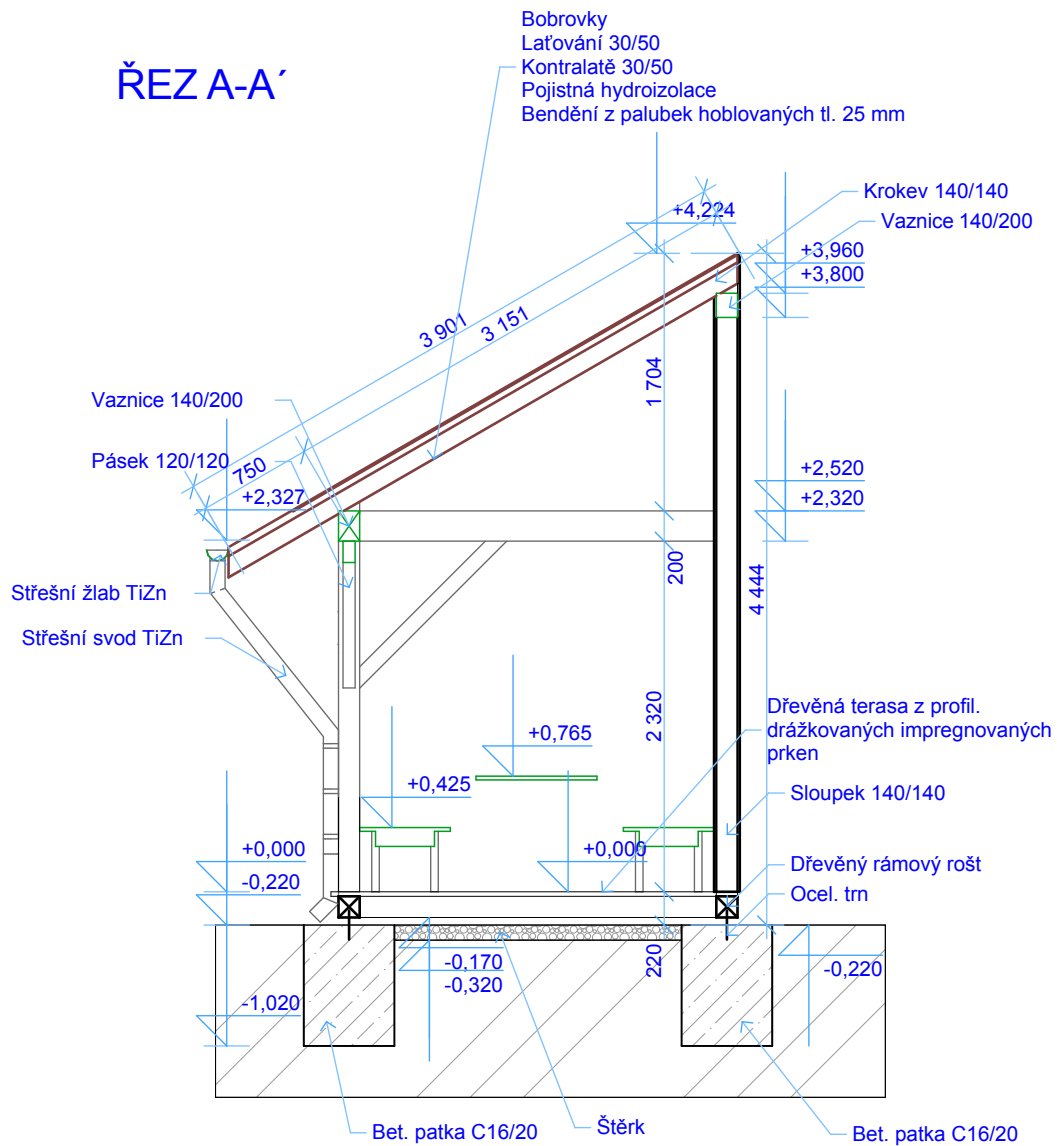
V Úsilném dne 03.06.2011

.....  
**Ing. Pavel Kašpárek, starosta obce**

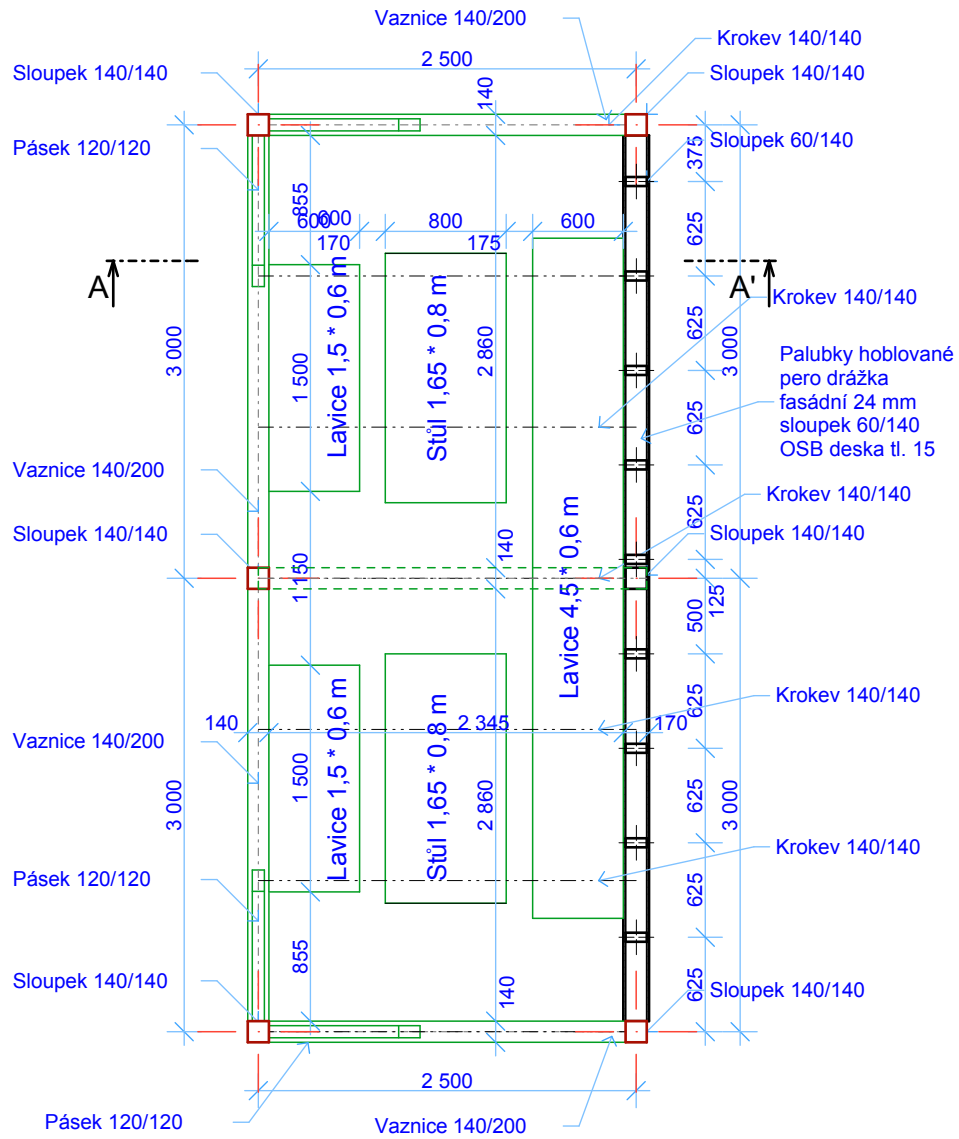
PŘÍLOHY: - zakres s vyznačením plochy určené k realizaci akce „Dětské hřiště – Úsilné“ (1 strana A4)  
- technická dokumentace altánu s lavicemi (4 strany A4)



# ŘEZ A-A'



# PŮDORYS

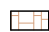


# ATLÁN S LAVICEMI

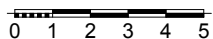
# Celková plocha dětského hřiště



## LEGENDA

 Zámková dlažba 19,22 m<sup>2</sup>

① Nově navržený altán s lavicemi 2,57 x 6,14 m, 15,78 m<sup>2</sup>



# ZÁKLADY

