




HL. INŽ. PROJEKTU: ING. MARIÁN KOVÁČIK 	ZODP. PROJEKTANT: ING. LUKÁŠ ZELENÍK 	KONTROLOVAL: ING. ŠTEFAN CHOMA 
VÚC: BRATISLAVSKÝ	MIESTO STAVBY:	k.ú. NIVY, okres BRATISLAVA II
INVESTOR: Mestská časť Bratislava - Ružinov, Mierová 21, 827 05 Bratislava 212		

STAVBA:

VYPRACOVANIE PROJEKTOVEJ DOKUMENTÁCIE  
NA DOPRAVNÉ STAVBY

SO/ PS:

SO 12 ULICA ČMELÍKOVA

**Basler & Hofmann**

Slovakia s.r.o. Konzultační inžinieri  
Panenská 13, SK-811 03 Bratislava  
T 02 5949 0470, F 02 5949 0490  
www.baslerhofmann.sk

Č. ZÁK.	SK1088.00
STUPEŇ	DRS
DÁTUM	72013

Č. PRÍLOHY:	Č. SÚPRAVY:
-------------	-------------

# Technická správa

---

Vypracovanie projektovej dokumentácie na dopravné stavby

---

SO 12 Ulica Čmelíkova

**Objednávateľ**

Mestská časť Bratislava - Ružinov,  
Mierová 21  
827 05 Bratislava

---

**Dátum**

Júl 2013

**Imoresum**

---

**Dátum**

24. júl 2013

---

**Správa č.**

SK 1088.00

---

**Vypracovanie**

Ing. Lukáš Zeleník

---

Basler & Hofmann Slovakia s.r.o.

Konzultační inžinieri

Panenská13

SK-811 03Bratislava

T +421 259490470

F +421 259490490

---

---



# Obsah

---

<b>1.</b>	<b>Všeobecné údaje</b>	<b>1</b>
1.1	Identifikačné údaje objektu	1
1.2	Podklady	1
<b>2.</b>	<b>Popis funkčného riešenia</b>	<b>1</b>
2.1	Zdôvodnenie riešenia objektu	1
2.2	Napojenie na existujúce komunikácie	2
<b>3.</b>	<b>Popis technického riešenia</b>	<b>2</b>
3.1	Smerové a výškové vedenie	2
3.2	Šírkové usporiadanie	2
3.3	Konštrukcia vozovky	2
3.4	Búracie práce	2
3.5	Zemné práce	3
3.6	Riešenie odvodnenia	3
3.7	Dopravné značenie	3
3.8	Organizácia dopravy počas výstavby	3
<b>4.</b>	<b>Vecné a časové väzby</b>	<b>3</b>
4.1	Okolité zástavba	3
4.2	Existujúce inžinierske siete	4
4.3	Priľahlá cestná sieť	4
<b>5.</b>	<b>Charakteristika starostlivosti o životné prostredie a bezpečnosť pri práci</b>	<b>4</b>
5.1	Starostlivosti o životné prostredie	4
5.2	Bezpečnosť cestnej premávky	5
5.3	Bezpečnosť a ochrana zdravia pri práci počas výstavby	5
5.4	Ochrana proti agresívnemu prostrediu	5
<b>6.</b>	<b>Bilancia odpadov</b>	<b>5</b>

## 1. Všeobecné údaje

### 1.1 Identifikačné údaje objektu

Názov stavby: Vypracovanie projektovej dokumentácie na dopravné stavby

Názov objektu: SO 12 Ulica Čmelíkova

Miesto stavby Bratislavský samosprávny kraj  
okres Bratislava II  
katastrálne územie Ružinov

Objednávateľ: Mestská časť Ružinov  
Mierová 21  
827 05 Bratislava

Projektant: Basler & Hofmann Slovakia s.r.o.  
Panenská 13  
811 03 Bratislava

Hl. inžinier projektu: Ing. Marián Kováčik

Zodp. projektant: Ing. Lukáš Zeleník

Druh stavby: rekonštrukcia

Stupeň PD: dokumentácia na realizáciu stavby (DRS)

### 1.2 Podklady

\_ Katastrálny digitálny podklad

## 2. Popis funkčného riešenia

### 2.1 Zdôvodnenie riešenia objektu

Riešenie objektu vychádza z požiadavky objednávateľa realizovať rekonštrukciu krytu vozovky na ulici Čmelíkova.

Súčasný stav komunikácie na ul. Čmelíkova reprezentujú rozsiahle poruchy krytu vozovky, ktorý nespĺňa kvalitatívne požiadavky na bezpečnú a plynulú cestnú premávku.

Súčasný stav

## 2.2 Napojenie na existujúce komunikácie

Ul. Čmelíkova sa nachádza v mestskej časti Ružinov. Zo severu je ohraničená napojením na ul. Ružinovská a z juhu je napojená na ul. Šándorova.

## 3. Popis technického riešenia

### 3.1 Smerové a výškové vedenie

Smerové vedenie

Smerové vedenie v plnej miere kopíruje jestvujúci stav.. Celková dĺžka rekonštrukcie je približne 256 m a celková plocha je 1480 m<sup>2</sup>. Ulica sa nachádza na parcele č. 3184/3.

Výškové vedenie

Výškové vedenie v plnej miere kopíruje jestvujúci stav. Všetky napojenia musia byť upravené ku jestvujúcej výškovej úrovni príľahlých komunikácií, vjazdov a vstupov na pozemky.

### 3.2 Šírkové usporiadanie

Šírkové usporiadanie v plnej miere kopíruje jestvujúci stav a základný priečny sklon zachováva sklon jestvujúce komunikácie.

### 3.3 Konštrukcia vozovky

Pred realizovaním nového krytu vozovky je potrebné odfrézovať pôvodný asfaltobetónový kryt (prípadne kryt z liateho asfaltu) v hrúbke 40mm. Pod krytom sa nachádza cementobetónová podkladová vrstva, z ktorej sa odfrézuje hr. 20mm. Uvedené hodnoty sú predpokladané hrúbky, keďže hrúbka asfaltového krytu môže byť premenná.

Spojenie pôvodných a nových častí vozovky riešiť pomocou spojovacieho pásika DUNAFLEX.

Na základe požiadavky objednávateľa je požadované lokálne vyspravenie poškodených betónových častí počas výstavby za použitia výstužnej siete zo sklenených vlákien, pevnosť min. 100 kN/100 kN. Táto položka nie je súčasťou výkazu výmer.

Rekonštrukcia krytu vozovky je navrhnutá v nasledovnom zložení:

_ asfaltový betón pre obrusnú vrstvu	STN EN 13108-1 ACo11;CA 50/70,I	60 mm
_ spojovací postrek	STN 73 6129: 2009 PS AEK	0,6 kg/m <sup>2</sup>
spolu		60 mm

### 3.4 Búracie práce

Búracie práce predstavujú odfrézovanie pôvodného asfaltového krytu a podkladového betónu. V príľahlej časti komunikácie pozdĺž obrubníkov je nutné ručné vybúranie krytu a podkladovej vrstvy vozovky. Ak dôjde ku poškodeniu obrubníkov pri realizácii, je nutné obrubník nahradiť. Ručné vybúranie, tak ako aj výmena poškodených obrubníkov nie je zohľadnená vo výkaze výmer.

V zmysle platných zákonov a vyhlášok sa získaný materiál z búracích prác odvezie na najbližšie skládky, odovzdá sa v zberných surovinách alebo sa zrecykluje. Najbližšie skládky odpadov sa nachádzajú v okrese Bratislava II.

### **3.5 Zemné práce**

Zemné práce sa nepredpokladajú.

### **3.6 Riešenie odvodnenia**

Rozsah prác nevyžaduje riešenie odvodnenia. Poklopy jestvujúcich vpustov, šácht a šúpatiek sa výškovo upravujú tak, aby korešpondovali s novým stavom. Počet poklopov je vo výkresových prílohách a vo výkaze výmer iba orientačný, odporúčame zhotoviteľovi vykonanie obhliadky pred začatím prác.

### **3.7 Dopravné značenie**

Nové trvalé dopravné značenie sa v stavebnom objekte nenachádza. Vodorovné dopravné značenie je nutné obnoviť do pôvodného stavu, pričom vo výkresových prílohách je vodorovné dopravné značenie schematické. Vymeniť je nutné aj poškodené a opotrebované spomaľovacie prahy.

### **3.8 Organizácia dopravy počas výstavby**

Plán organizácie dopravy je spracovaný v prílohe 5. *POD počas výstavby*. Odporúčame min. 3 dni pred začatím realizácie dostatočným spôsobom upozorniť vodičov a obyvateľov o uzavretí ulice alebo jej časti a o nutnosti vyparkovania vozidiel.

Projektová dokumentácia dopravného značenia je spracovaná v súlade s STN 01 8020, STN 01 8020/Zmena1, STN 01 8020/Zmena2, STN EN 12899-1, STN EN 1436 (73 7010) a STN 73 6102,

Projekt je spracovaný v súlade:

So zákonom č. 8/2009 Z.z. o cestnej premávke a o zmene a doplnení niektorých zákonov,

S vyhláškou č. 9/2009 Z.z., ktorou sa vykonáva zákon o cestnej premávke a o zmene a doplnení niektorých zákonov s účinnosťou od 1.2.2009,

## **4. Vecné a časové väzby**

### **4.1 Okolité zástavba**

Stavba nemá priamy vplyv na okolitú zástavbu.

Všetky napojenia musia byť upravené k jestvujúcej výškovej úrovni príľahlých komunikácií, parkovísk, vjazdov a vstupov na pozemky.



## 4.2 Existujúce inžinierske siete

Rozsah stavby nezasahuje do inžinierskych sietí.

## 4.3 Priľahlá cestná sieť

Ul. Čmelíkova je zo severu ohraničená napojením na ul. Ružinovská a z juhu je napojená na ul. Šándorova.

Všetky napojenia musia byť upravené k jestvujúcej výškovej úrovni príľahlých komunikácií. Napojenia vozoviek sa musia realizovať v zmysle *TP 3/2008 Navrhovanie a realizácia dodatočných jazdných pruhov, napojenia vozoviek a priečných rozkopávok cestných a miestnych komunikácií*.

# 5. Charakteristika starostlivosti o životné prostredie a bezpečnosť pri práci

## 5.1 Starostlivosti o životné prostredie

Počas výstavby možno v priestore staveniska očakávať mierne zhoršenie kvality životného prostredia. Je predpoklad, že dôjde k dočasnému zvýšeniu hlukovej záťaže a znečisteniu ovzdušia emisiami zo stavebných strojov v záujmovom území. Tieto vplyvy sú lokalizované na stavenisko a prístupové komunikácie. Vzhľadom na skutočnosť, že ide o vplyvy dočasné a krátkodobé, elimináciu uvedených vplyvov je možné zabezpečiť opatreniami technického a organizačného charakteru.

Pre zníženie týchto nepriaznivých vplyvov budú spracované nasledovné opatrenia:

- \_ *zníženie hlukového zaťaženia*
  - \_ komunikácia neprinesie zvýšenú hlučnosť nad rámec povolených limitov.
- \_ *zníženie znečistenia ovzdušia*
  - \_ lokálne znečistenie ovzdušia počas výstavby spôsobí znečistenie tuhými znečisťujúcimi látkami z primárnej a sekundárnej prašnosti na stavenisku
  - \_ tento vplyv bude dočasný, krátkodobý, lokálny a s rôznou intenzitou. Veľkosť a intenzitu tohto vplyvu možno eliminovať organizáciou práce, čistením povrchu prístupových ciest, ich kropením a pod. Vzhľadom na rozsah a charakter stavby sa neočakávajú mimoriadne klimatické zmeny počas výstavby v dotknutom území.
- \_ *ochrana vôd*
  - \_ priame vplyvy na podzemnú ani povrchovú vodu sa vzhľadom na geologické podložie a terénne práce neočakávajú.
- \_ *ochrana pôdy*
  - \_ dočasne zabratá pôda sa po ukončení predmetnej stavby uvedie do pôvodného stavu.
- \_ *odpadové hospodárstvo*
  - \_ dodávateľ stavby je povinný po ukončení stavby odstrániť všetky odpady vyvolané stavebnou činnosťou v predmetnom území podľa legislatívy platnej počas výstavby a v dobe dokončenia.

## 5.2 Bezpečnosť cestnej premávky

Všetky motorové vozidlá sú povinné dodržiavať predpisy cestnej premávky na pozemných komunikáciách. Na stavenisko majú dovolený vstup iba vozidla vo vyhovujúcom technickom stave.

## 5.3 Bezpečnosť a ochrana zdravia pri práci počas výstavby

Pri vykonávaní stavebných prác je nutné dodržiavať všetky normy, nariadenia a predpisy platné v stavebníctve, týkajúce sa bezpečnosti práce a ochrany zdravia pri zemných a betonárskych prácach. Stavebné práce a zabudované materiály musia spĺňať technicko-kvalitatívne podmienky.

## 5.4 Ochrana proti agresívnemu prostrediu

Nevyžaduje sa riešenie ochrany, nakoľko na predmetnej stavbe nie je predpoklad styku s agresívnym prostredím.

# 6. Bilancia odpadov

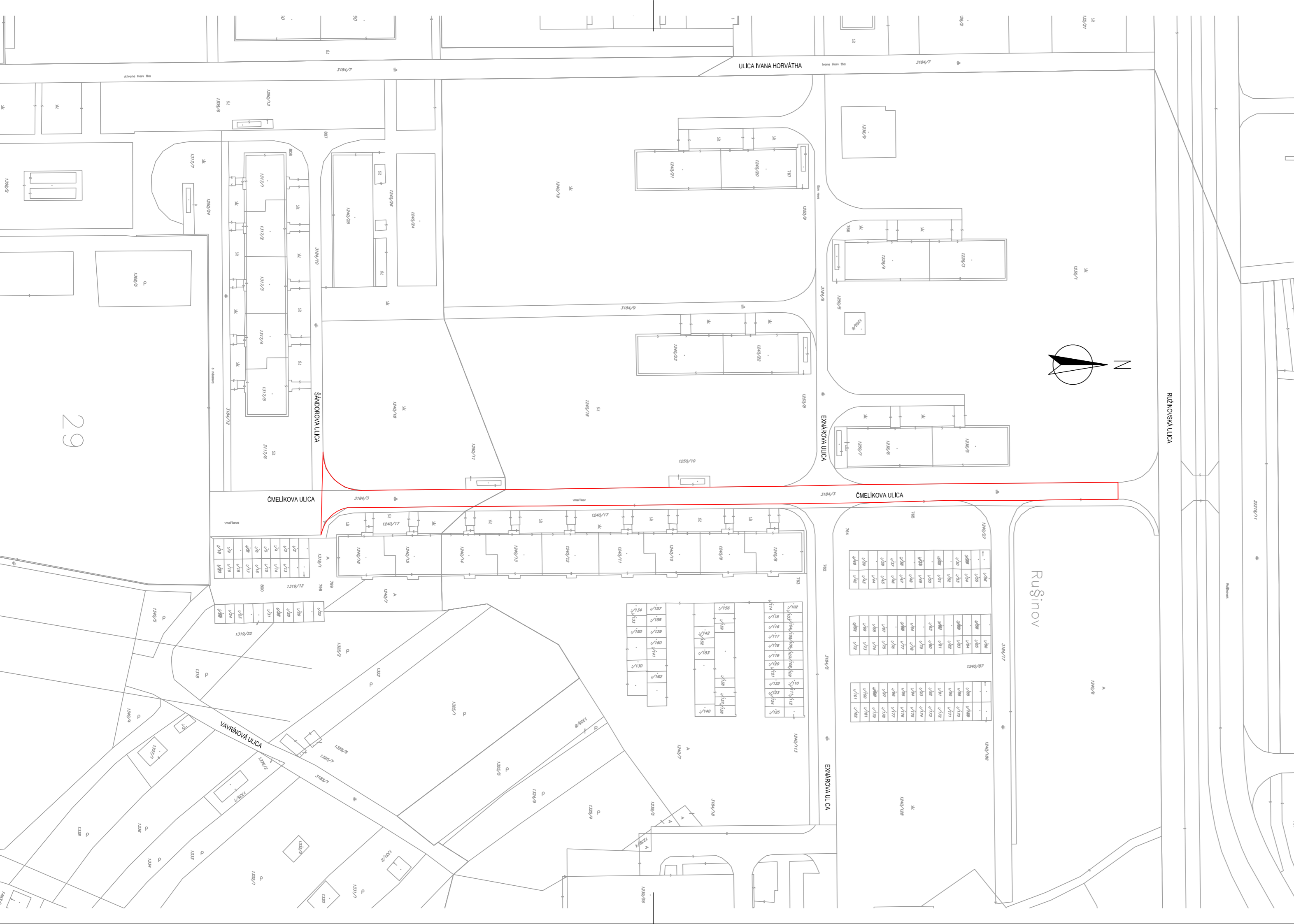
Samotná prevádzka stavby nie je zdrojom odpadov. Realizáciou stavby vzniká odpad, ktorým sú vybúrané hmoty z konštrukcie vozovky, chodníkov, obrubníky. Stavebná suť bude odvázaná na regulovanú skládku s nekontaminovaným odpadom.

Predpokladaná bilancia odpadov a jeho zneškodnenie:

<i>Číslo sk.</i>	<i>Druh odpadu</i>	<i>Kat.</i>	<i>Množstvo</i>	<i>Zhodnotenie</i>
17 01 01	Betón	O	71,0 t	R05
17 03 02	Bitumenové zmesi iné ako v 17 03 01	O	148,0 t	R01
17 09 04	Zmiešané odpady zo stavieb a demolácií iné ako v 17 09 01 - 03	O	0,05 t	D01
Odpady spolu			219,05 t	

\* Objemysú len orientačné, vzhľadom k tomu, že nepoznáme presné zloženie vozoviek  
Zneškodňovanie všetkých odpadov vznikajúcich realizáciou stavby bude zabezpečovať dodávateľ stavby na základe uzatvorených zmlúv s organizáciami zabezpečujúcimi spracovanie a zneškodňovanie odpadov.

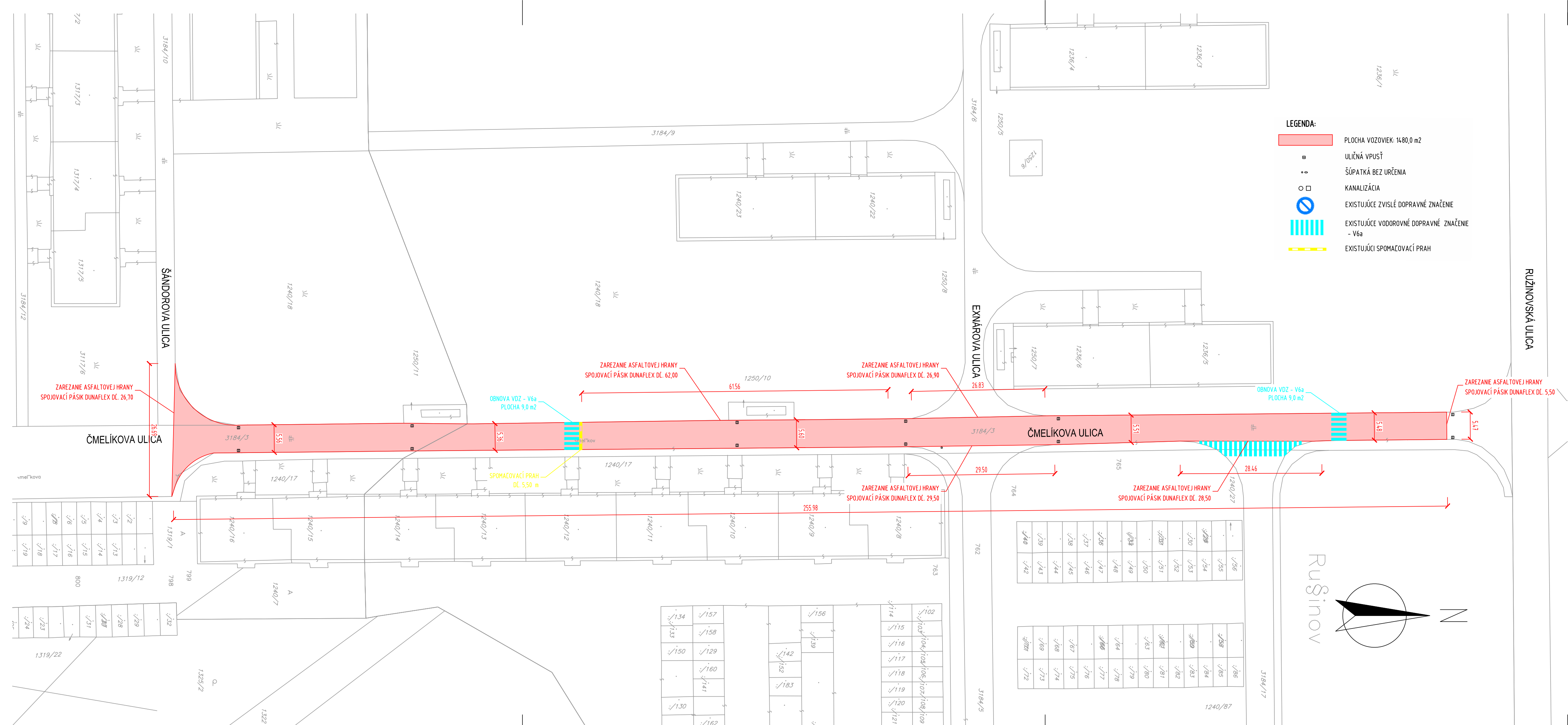
Počas výstavby bude vedená evidencia všetkých druhov odpadov v zmysle Vyhlášky MŽP SR č. 283/2001 Z. z. („Evidenčný list odpadu“), sumárne „Hlásenie o vzniku odpadu a nakladaní s ním“ bude predložené príslušnému obvodnému úradu ku kolaudácii stavby.



29

HL. INŽ. PROJEKTU: ING. MARIÁN KOVÁČIK	ZODP. PROJEKTANT: ING. LUKÁŠ ZELENÍK	KONTROLOVAL: ING. ŠTEFAN CHOMA
VŮC: BRATISLAVSKÝ	MIESTO STAVBY: k.ú. RUŽINOV, okres BRATISLAVA II	INVESTOR: Mestská časť Bratislava - Ružinov, Mierová 21, 827 05 Bratislava 212
STAVBA:		
<b>VYPRACOVANIE PROJEKTOVEJ DOKUMENTÁCIE NA DOPRAVNÉ STAVBY</b>		
SO/ PS: SO 12 ULICA ČMELÍKOVA		
PRÍLOHA / VÝKRES:	OSADENIE DO KATASTRÁLNEJ MAPY	

<b>Basler &amp; Hofmann</b> Slovakia s.r.o. Konzultační inženýři Panenská 13, SK-811 03 Bratislava T 02 5949 0470, F 02 5949 0490 www.baslerhofmann.sk	
Č. ZÁK.	SK1088.00
STUPEŇ	DRS
DÁTUM	72013
MIERKA	1:1000
FORMÁT	3A4
Č. PRÍLOHY:	Č. SÓPRAVY:
<b>2</b>	

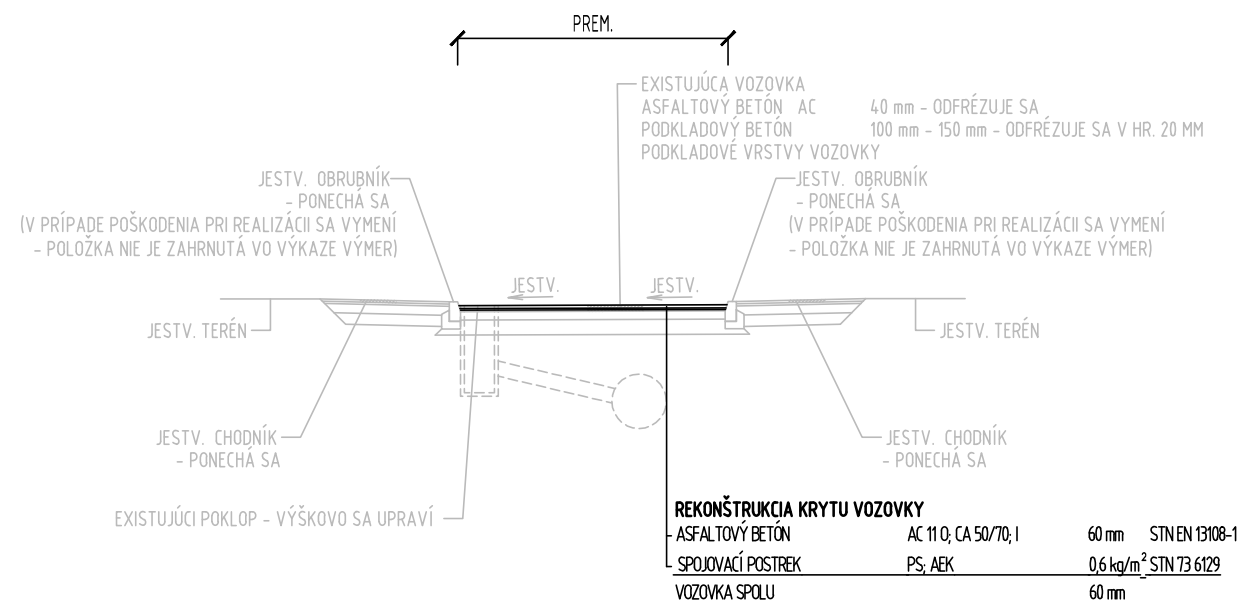


- LEGENDA:**
- PLOCHA VOZOVIEK: 1480,0 m<sup>2</sup>
  - ULIČNÁ VPUŠŤ
  - ŠÚPATKÁ BEZ URČENIA
  - KANALIZÁCIA
  - EXISTUJÚCE ZVISLÉ DOPRAVNÉ ZNAČENIE
  - EXISTUJÚCE VODOROVNÉ DOPRAVNÉ ZNAČENIE - V6a
  - EXISTUJÚCI SPOMAČOVACÍ PRAH

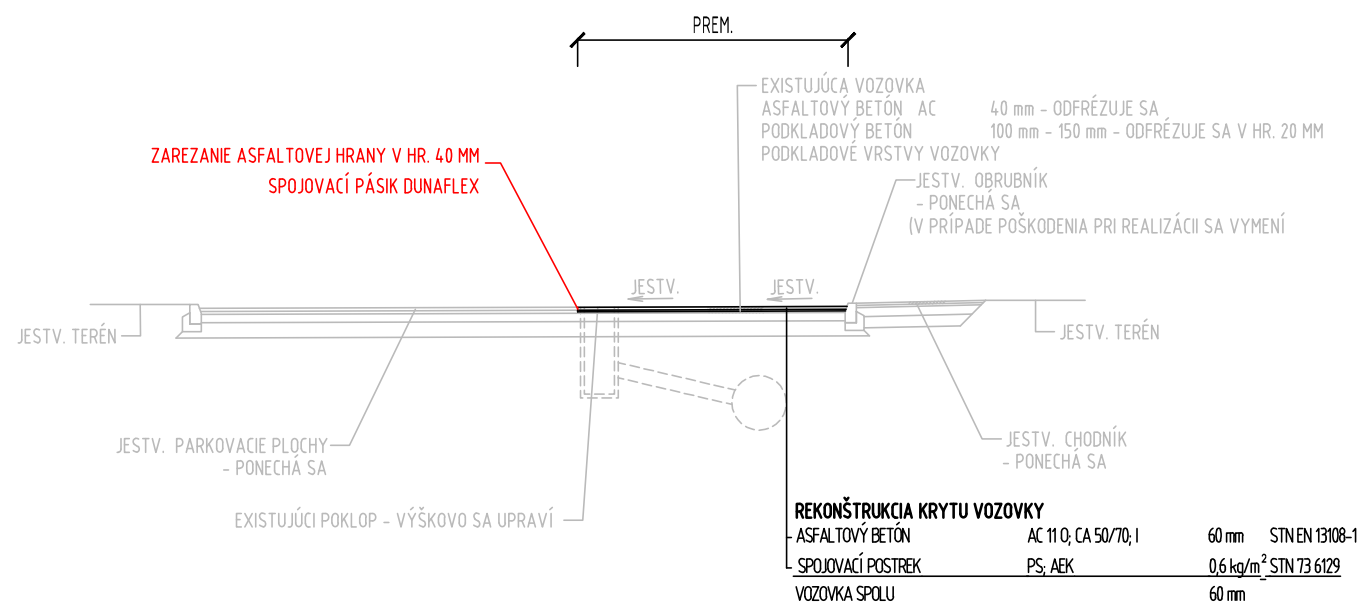
SÚRADNICOVÝ SYSTÉM: S-JTSK		VÝŠKOVÝ SYSTÉM: Bpv	
HL. INŽ. PROJEKTU: ING. MARIÁN KOVÁČIK		ZODP. PROJEKTANT: ING. LUKÁŠ ZELENÍK	KONTROLOVAL: ING. ŠTEFAN CHOMA
VÚC: BRATISLAVSKÝ		MIESTO STAVBY:	k.ú. RUŽINOV, okres BRATISLAVA II
INVESTOR: Mestská časť Bratislava - Ružinov, Mierová 21, 827 05 Bratislava 212			
STAVBA:			
<b>VYPRACOVANIE PROJEKTOVEJ DOKUMENTÁCIE NA DOPRAVNÉ STAVBY</b>			
SO/ PS:			
<b>SO 12 ULICA ČMELÍKOVA</b>			
PRÍLOHA / VÝKRES:		SITUÁCIA STAVBY	

<b>Basler &amp; Hofmann</b> <small>Slovakia, s.r.o. Komunikační inžinieri Pavlovská 23, SK-811 03 Bratislava T 02 5949 0470, F 02 5949 0490 www.baslerhofmann.sk</small>	
Č. ZÁK.	SK1088.00
STUPEŇ	DRS
DÁTUM	72013
MIERKA	1:500
FORMÁT	4A4
Č. PRÍLOHY:	Č. SOPRAVY:
<b>3</b>	

SO 12 ULICA ČMELÍKOVA  
VZOROVÝ PRIEČNY REZ OBSLUŽNOU KOMUNIKÁCIOU  
REKONŠTRUKCIA V CELEJ ŠÍRKE MEDZI OBRUBNÍKMI



SO 12 ULICA ČMELÍKOVA  
VZOROVÝ PRIEČNY REZ OBSLUŽNOU KOMUNIKÁCIOU  
REKONŠTRUKCIA V MIESTE S EXISTUJÚCIMI PARKOVAČÍMI PLOCHAMI



HL. INŽ. PROJEKTU: ING. MARIÁN KOVÁČIK	ZODP. PROJEKTANT: ING. LUKÁŠ ZELENÍK	KONTROLOVAL: ING. ŠTEFAN CHOMA
VÚC: BRATISLAVSKÝ	MIESTO STAVBY: k.ú. RUŽINOV, okres BRATISLAVA II	
INVESTOR:	Mestská časť Bratislava - Ružinov, Mierová 21, 827 05 Bratislava 212	

STAVBA:

VYPRACOVANIE PROJEKTOVEJ DOKUMENTÁCIE  
NA DOPRAVNÉ STAVBY

SO/ PS:

SO 12 ULICA ČMELÍKOVA

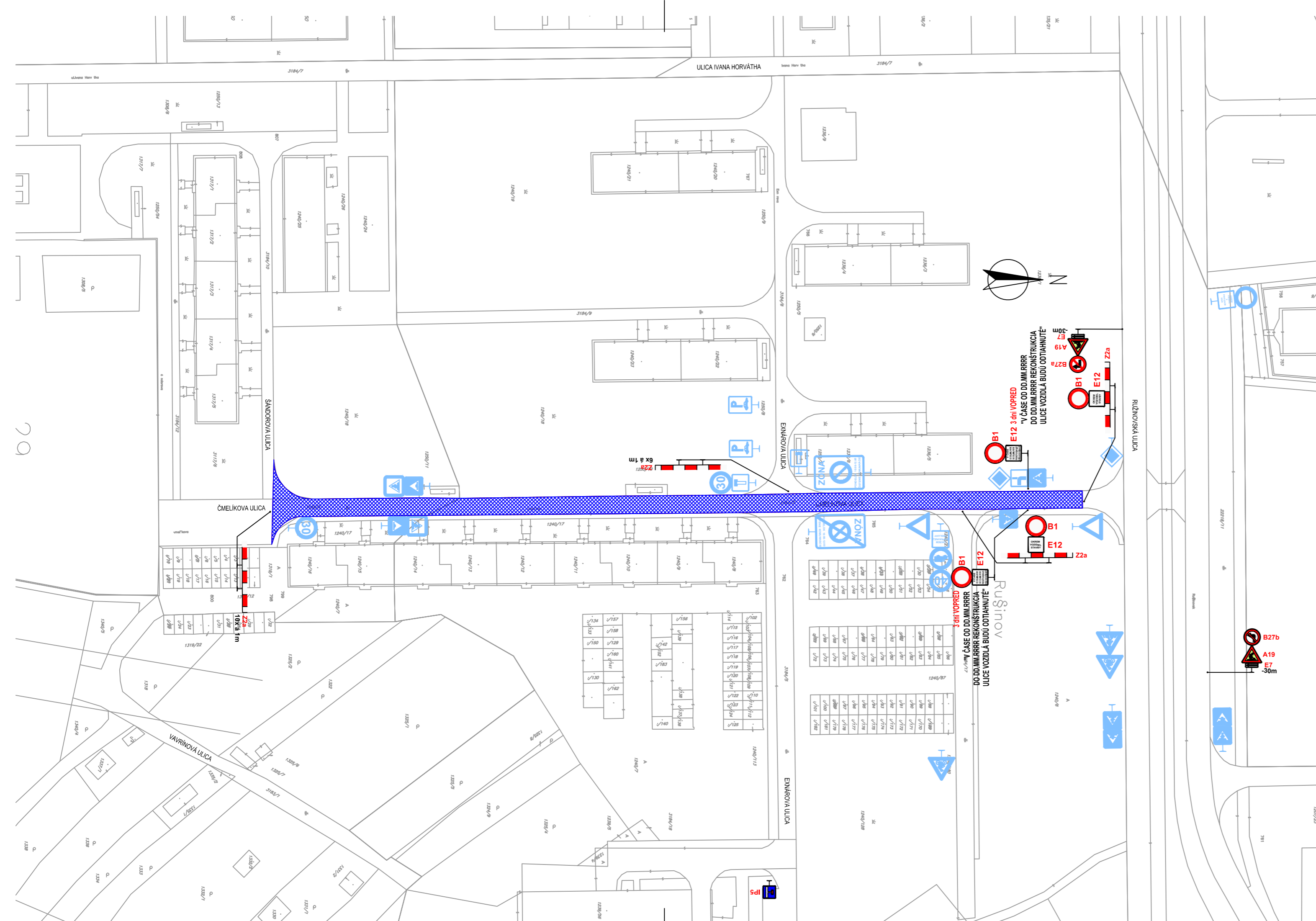
PRÍLOHA /  
VÝKRES:

VZOROVÉ PRIEČNE REZY

**Basler & Hofmann**  
Slovakia s.r.o. Konzultační inženýři  
Panenská 13, SK-811 03 Bratislava  
T 02 5949 0470, F 02 5949 0496  
www.baslerhofmann.sk

Č. ZÁK.	SK1088.00
STUPEŇ	DRS
DÁTUM	72013
MIERKA	1:100
FORMÁT	2A4
Č. PRÍLOHY:	Č. SÚPRAVY:

4



**LEGENDA:**

- DOPRAVNÉ STAVBY NÁVRH
- POLOHOPIS - STARÝ STAV
- 30 B31a NAVRHOVANÉ DOČASNÉ DOPRAVNÉ ZNAČKY (A J DEFINITÍVNE DOPRAVNÉ ZNAČENIE ČASTI STAVBY, KTORÉ UŽ JE V PREVÁDZKE)
- V1a;125mm NAVRHOVANÉ VODOROVNÉ DOPRAVNÉ ZNAČENIE (DEFINITÍVNE DOPRAVNÉ ZNAČENIE ČASTI STAVBY, KTORÉ UŽ JE V PREVÁDZKE)
- V1a;125mm NAVRHOVANÉ VODOROVNÉ DOČASNÉ DOPRAVNÉ ZNAČENIE SAMOLEPIACA ZNAČKOVACIA FÓLIA
- 30 B31a EXISTUJÚCE DOPRAVNÉ ZNAČENIE
- 30 B31a EXISTUJÚCE DOPRAVNÉ ZNAČENIE-PREKRYTÉ
- 30 B31a EXISTUJÚCE DOPRAVNÉ ZNAČENIE-ZRUŠENÉ
- EXISTUJÚCE DOPRAVNÉ ZNAČENIE VODOROVNÉ
- AKTUÁLNA ETAPA VÝSTAVBY

**TERMÍN OSADENIA DOPRAVNÉHO ZNAČENIA :**

DÁTUM:  
 ZODPOVEDNÁ OSOBA :  
 MENO:  
 SPOLOČNOSŤ:  
 ADRESA SPOLOČNOSTI:  
 KONTAKT:

POZNÁMKA:  
 DOPRAVNÉ ZNAČENIE SA VYHOTOVÍ V ZMYSLE STN 01 8020, ZÁKONA Č. 8/2009 Z.z. A VYKONÁVACEJ VYHLÁŠKY Č.9/2009 V ZNENÍ NESKORŠÍCH PREDPISOV.  
 ZVISLÉ DOPRAVNÉ ZNAČENIE SA OSADÍ NA OCEĽOVÉ STĽPIKY, RESP. PVC PODSTAVCE, V ZÁKLADNEJ VEĽKOSTI.  
 VODOROVNÉ DOPRAVNÉ ZNAČENIE SA VYHOTOVÍ SAMOLEPIACOU ZNAČKOVACOU FÓLIOU.  
 DOPRAVNÉ ZNAČENIE JE NAVRHNUTÉ TAK, ABY BOL VŽDY ZABEZPEČENÝ PRÍSTUP ZÁCHRANNÝCH ZLOŽIEK HZaZ, RZP (PRÍJAZD DO OBSLUŽNEJ VZDIALENOSTI A NÁSLEDNÝ PEŠÍ PRÍSTUP).

HL. INŽ. PROJEKTU: ING. MARIÁN KOVÁČIK	ZODP. PROJEKTANT: ING. LUKÁŠ ZELENÍK	KONTROLOVAL: ING. ŠTEFAN CHOMA
VÚC: BRATISLAVSKÝ	MIESTO STAVBY: k.ú. RUIŽINOV, okres BRATISLAVA II	INVESTOR: Mestská časť Bratislava - Ružinov, Mierová 21, 827 05 Bratislava 212
VYPRACOVANIE PROJEKTOVEJ DOKUMENTÁCIE NA DOPRAVNÉ STAVBY		
SO/ PS:	SO 12 ULICA ČMELÍKOVA	
PRÍLOHA / VÝKRES:	POD POČAS VÝSTAVBY	

<b>Basler&amp;Hofmann</b> Slovakia s.r.o. Konzultační inženýři Panenská 13, SK-011 03 Bratislava T 02 5949 0470, F 02 5949 0490 www.baslerhofmann.sk	
Č. ZÁK.	SK1088.00
STUPEŇ	DRS
DÁTUM	72013
MIERKA	1:1000
FORMÁT	3A4
Č. PRÍLOHY:	Č. SÓPRAVY:
<b>5</b>	

# ZADANIE S VÝKAZOM VÝMER

Stavba: Vypracovanie projektovej dokumentácie na dopravné stavby

Objekt: SO 12 - Čmelíkova

JKSO:

Dátum: 23.7.2013

P.Č.	KCN	Kód položky	Popis	MJ	Množstvo celkom	Jednotková cena zadania	Celková cena zadania
1	2	3	4	5	6	7	8

## HSV Práce a dodávky HSV

### 1 Zemné práce

1	221	113151311.1	Odstránenie cementobetónového podkladu frézovaním, v ploche nad 500 m <sup>2</sup> ,pruh nad 750 mm,s prek.hr.20 mm, -0,1150t	m <sup>2</sup>	1 480,000		
2	221	113151313	Odstránenie asfaltového podkladu alebo krytu frézova v ploche nad 500 m <sup>2</sup> ,pruh nad 750 mm,s prekážkami hr.40 mm, -0,10200t	m <sup>2</sup>	1 480,000		

### 5 Komunikácie

3	R	573191122	Dodávka a montáž spojovacieho pásika Dunaflex	m	179,100		
4	221	573211111	Postrek asfaltový spojovací bez posypu kamenivom z asfaltu cestného v množstve od 0, 50 do 0,70 kg/m <sup>2</sup>	m <sup>2</sup>	1 480,000		
5	221	577151111	Betón asfaltový po zhutnení l.tr. ACo11-50/70, hr. 60mm	m <sup>2</sup>	1 480,000		

### 8 Rúrové vedenie

6	221	899231111	Výšková úprava uličného vstupu alebo vpuste do 200cm zvýšením mreže	ks	11,000		
---	-----	-----------	---	----	--------	--	--

### 9 Ostatné konštrukcie

7	221	9140011111	Osadenie a montáž dočasnej dopravnej značky na stĺp, konzolu alebo objekt na gum. podstavec	ks	32,000		
8	221	9140011111a	Demontáž dočasnej dopravnej značky na stĺp, konzolu alebo objekt na gum. podstavec	ks	32,000		
9		91400111112	Prenájom DZ základná veľkosť / 1 deň	ks	64,000		
			"1 etapa = 2dni"32*2		64,000		
10		91400111113	Prenájom guového podstavca + upínky/ 1 deň	ks	64,000		
11	221	915721111	Vodorovné značenie krytu striekané farbou stopč zebier, tieňov, šípok nápisov, prechodov a pod.	m <sup>2</sup>	18,000		
			"V6a"18		18,000		
12	221	915729111	Príplatok za reflexnú úpravu balotinových stopčiar, zebier, tieňov, šípok nápisov, prechodov a pod.	m <sup>2</sup>	18,000		
13	R	91611.1	Spomaľovací prah D+M	m	5,500		
14	221	919735111	Rezanie existujúceho asfaltového krytu alebo podkladu hĺbky do 50 mm	m	179,100		
15	013	97908111	Odvoz sutiny a vybraných hmôt na skládku do 1 km	t	142,080		
			"asfalt"78,44		78,440		
			"cementobeton"63,64		63,640		
			Súčet		142,080		
16	013	979081121	Odvoz sutiny a vybraných hmôt na skládku za každý 1 km	t	4 830,720		
			"asfalt"78,44*34		2 666,960		
			"cementobeton"63,64*34		2 163,760		
			Súčet		4 830,720		
17	R	979-1	Prípadné odťahovanie vozidiel porušujúce ustanovenia dopravných pravidiel, ktoré tvoria prekážku pri realizácii	ks	0,000		

# ZADANIE S VÝKAZOM VÝMER

Stavba: Vypracovanie projektovej dokumentácie na dopravné stavby

Objekt: SO 12 - Čmelíkova

JKSO:

Dátum: 23.7.2013

P.Č.	KCN	Kód položky	Popis	MJ	Množstvo celkom	Jednotková cena zadania	Celková cena zadania
1	2	3	4	5	6	7	8
18	R	979-PC002	Poplatok za skladovanie asfaltovej sute	t	78,440		
19	R	979-PC003	Poplatok za skladovanie betón	t	63,640		

## 99 Presun hmôt HSV

20	221	998225111	Presun hmôt pre pozemnú komunikáciu a letisko s krytým asfaltovým akejkoľvek dĺžky objektu	t	256,627		
----	-----	-----------	---	---	---------	--	--

R položka Tlakové istenie uličných vpustí ks 12,00